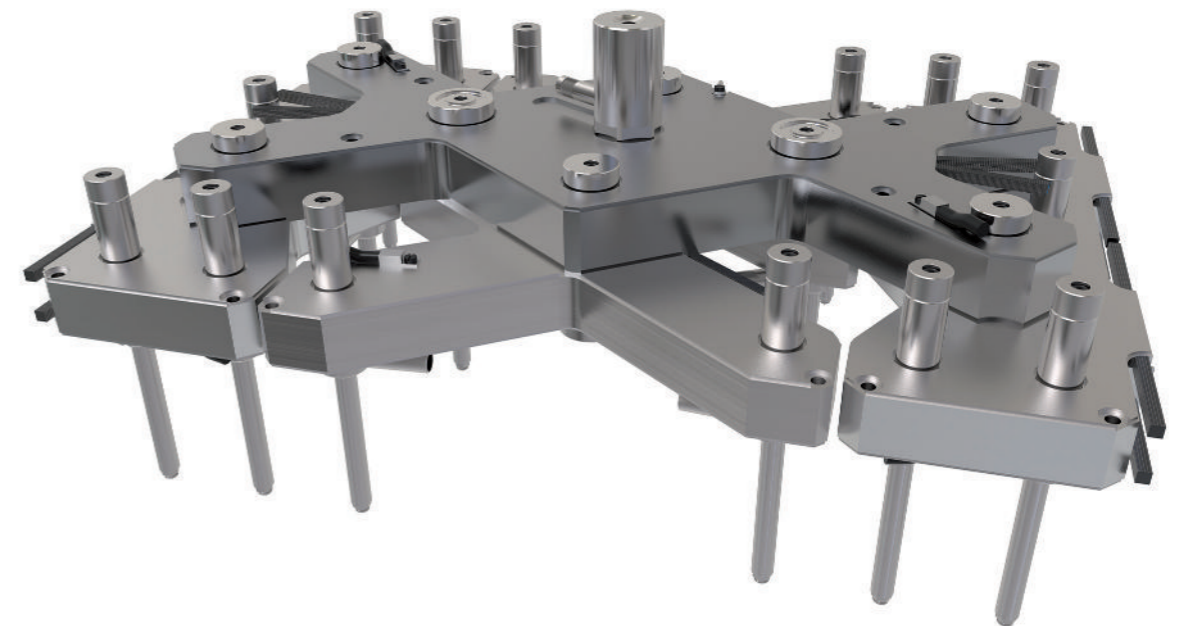


**Heißkanalverteiler**  
**HA**  
*Hot runner manifold*  
**HA**

HA



# HA - Heißkanalverteiler

## HA - Hot runner manifold



### HA - Heißkanalverteiler Bauart „Allgemein“

Dieses Heißkanalsystem ist für alle Düsentypen einsetzbar. Für Nadelverschlussantriebe siehe Kapitel 5.

Auf der Nebenseite sehen Sie Variationsmöglichkeiten. Sollten Sie auf den vorhergehenden Seiten keinen passenden Heißkanal gefunden haben, unterbreiten wir Ihnen gerne ein Angebot über ein individuelles System.

### HINWEISE:

- Die detaillierte und aktuelle Einbauzeichnung erhalten Sie nach Bestellung.
- Bei Aufspannplatte und Düsenhalteplatte wird eine Mindestzugfestigkeit von 1000 N/mm<sup>2</sup> benötigt.
- Bitte geben Sie den Maschinendüsenradius in der Bestellung an.

**Zur Festlegung Ihres Heißkanalsystems setzen Sie sich bitte mit uns in Verbindung.**

### HA – Hot runner manifold, "general" type

*This hot runner system can be used for all nozzle types. For valve gate drives, see Chapter 5.*

*You can see variation options on the following page. Should you have not found a suitable hot runner on the last few pages, we would be happy to submit an offer for a custom system to you.*

### NOTE:

- You will receive a detailed and current installation diagram after ordering.
- For the clamping plate and nozzle retaining plate, a minimum tensile strength of 1,000 N/mm<sup>2</sup> is required.
- Please specify the machine nozzle radius in the order.

*To dimension your hot runner system, please contact us.*

### Unterverteiler

Unterverteiler sind auf Anfrage in nahezu allen Varianten mit kurzer Lieferzeit erhältlich.

Diese erhalten Sie, je nach Anwendungsfall, als beheizte oder unbeheizte Verteiler.

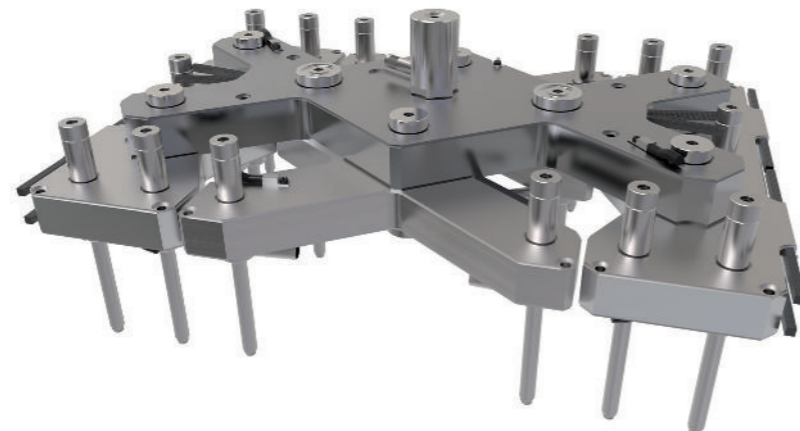
**Zur Festlegung Ihres Heißkanalsystems setzen Sie sich bitte mit uns in Verbindung.**

### Sub-manifolds

*Sub-manifolds are available in almost all versions with short delivery time on request.*

*You receive them as heated or unheated manifolds, depending on the application.*

*To define your hot runner system, please contact us.*



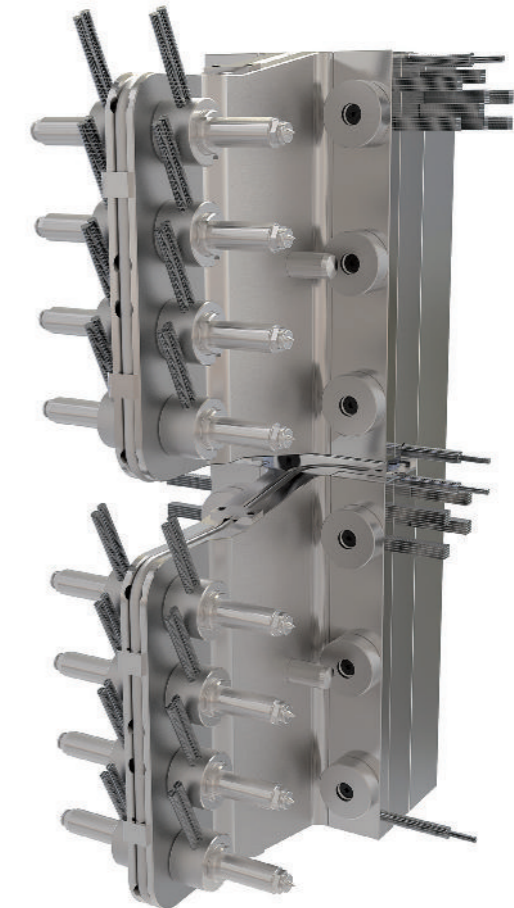
## HA - Variationsmöglichkeiten Heißkanal- und Verteilersysteme

### HA - Variation options for hot runner and manifold systems

Beispiel: 3+12-fach  
Example: 3+12x



Beispiel: 16-fach Linear  
Example: 16x Linear



Alle Angaben in mm  
All specifications in mm

CAD-Daten zu unseren Standard-Produkten finden Sie in den üblichen Formaten unter [witosa.de](http://witosa.de)  
CAD data for our standard products can be found in common formats at [witosa.de](http://witosa.de).