

**DI / DT - 40 Anspritzvarianten**  
*DI / DT - 40 gating variants*

**Düsenspitzen**  
*Nozzle tips*



-Torpedospitze  
 (Standard)  
*-Torpedo tip  
 (standard)*



-EVO-RS Spitze  
 (E)  
*-EVO-RS tip  
 (E)*



-Durchgangsspitze  
 (D)  
*-through-hole tip  
 (D)*



-offene Spitze  
 (O)  
*-Open tip  
 (O)*

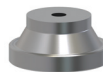
**Nadelverschluss**  
*Valve gate*



-Nadelverschluss  
 (N)  
*-Valve gate  
 (N)*



-Nadelverschluss  
 Verschleißersatz  
 (ND)  
*-Valve gate  
 Wear insert  
 (ND)*



**Vorkammerbuchsen**  
*Melt chamber bushings*

-aufgesetzte Vorkammer  
 (Z14)  
*-Top-mount melt chamber  
 (Z14)*



-Vorkammerbuchse  
 (Z7 / Z8 / Z9)  
*-Melt chamber bushing  
 (Z7 / Z8 / Z9)*

Vorkammerbuchsen finden Sie in Kapitel 6  
*Melt chamber bushings can be found in Chapter 6.*

**Heißkanaldüse**  
**DI / DT - 40**  
*Hot runner nozzle*  
**DI / DT - 40**



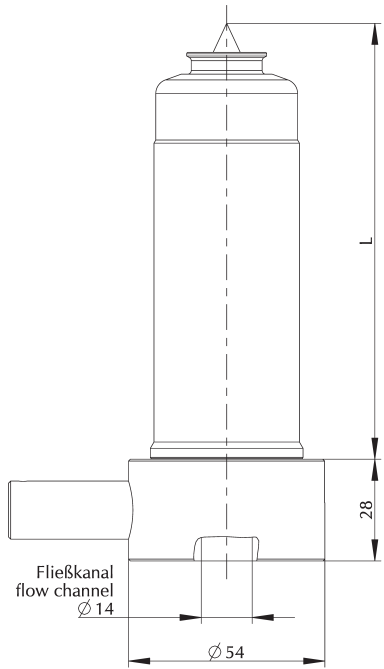
DI / DT - 40 Heißkanaldüse
DI / DT - 40 Hot runner nozzle



Einsetzbar als offene oder Nadelverschlussdüse in Verbindung mit Witosa Heißkanalverteilern.
Can be used as open or valve gate nozzle in conjunction with Witosa hot runner manifolds.

- HINWEISE:
- inkl. Metall O-Ring
- inkl. 1m Stromkabel
- inkl. 1m Thermokabel
- Sonderlängen auf Anfrage erhältlich
- allgemeine Einbauhinweise zu Düsen finden Sie in Kapitel 8
- Vorkammerbuchsen sowie aufgesetzte Vorkammern siehe Kapitel 6
- NOTE:
- incl. metal O-ring
- incl. 1m power cable
- incl. 1m thermocouple cable
- special lengths available on request
- general installation instructions for nozzles can be found in Chapter 8
- for melt chamber bushings and top-mount melt chambers, see Chapter 6

ACHTUNG:
Bei jeder Demontage sollten neue O-Ringe eingesetzt werden.



- DI-40-ND Nadelverschluss Düsendichtung Valve gate nozzle seal
- DI-40-N Nadelverschluss Körperdichtung Valve gate body seal
- DT-40-N Nadelverschluss Spitzendichtung Valve gate tip seal
- DI-40 Körperdichtung Body seal
- DT-40 Spitzendichtung Tip seal



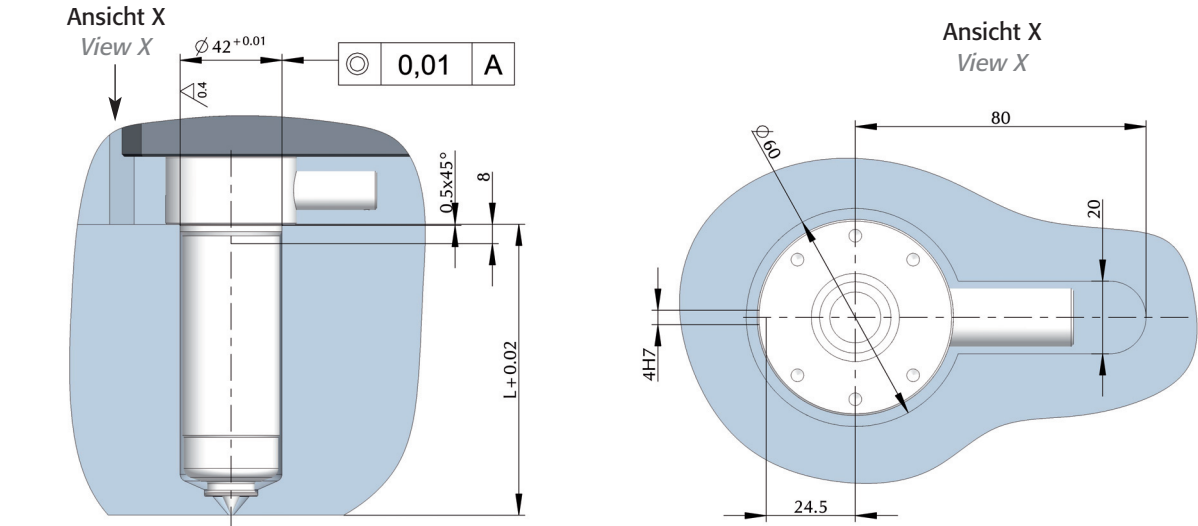
- DI-40-NDB Nadelverschluss Düsendichtung / beengter Einbau Valve gate nozzle seal / cramped installation
- DT-40-NB Nadelverschluss Spitzendichtung / beengter Einbau Valve gate tip seal / cramped installation
- DT-40-B Spitzendichtung beengter Einbau Tip seal, cramped installation



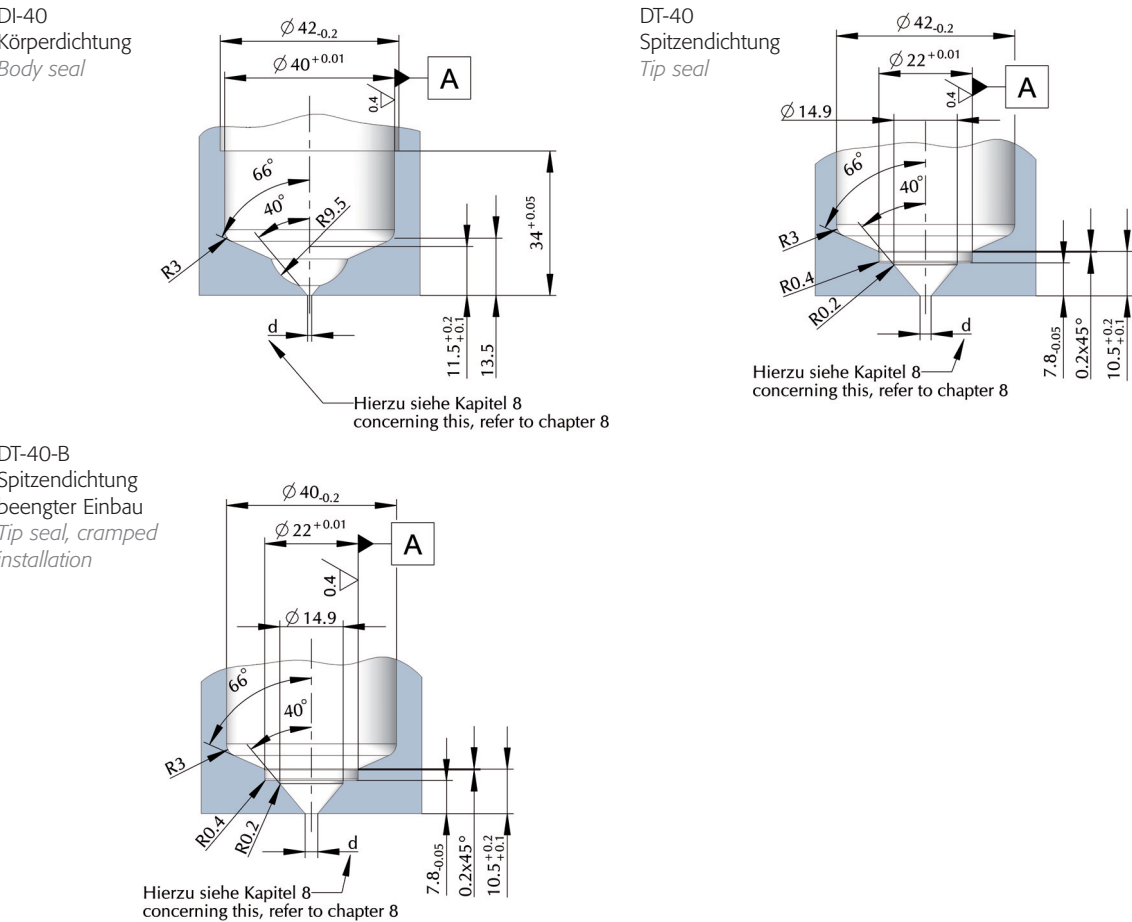
Table with 3 columns: Nozzle type, Hardmetal / Carbide, Standard. Rows include Torpedo (Standard), EVO-RS (E), Offene Spitze (O), and Durchgangsspitze (D).

Table with 10 columns: Nozzle length (L) and diameters (60, 80, 100, 120, 160, 200, 240, 280, 320). Rows show nozzle length and diameter specifications.

DI / DT - 40 Einbauhinweise
DI / DT - 40 installation instructions

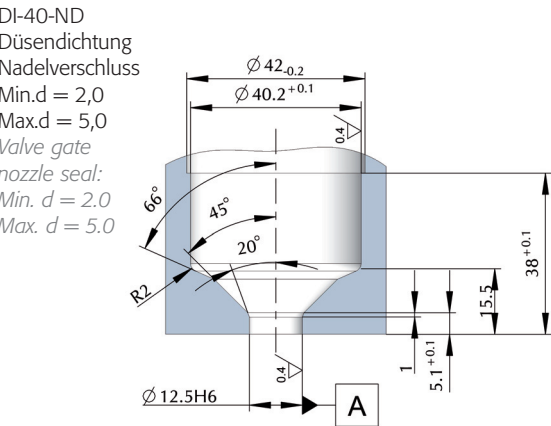
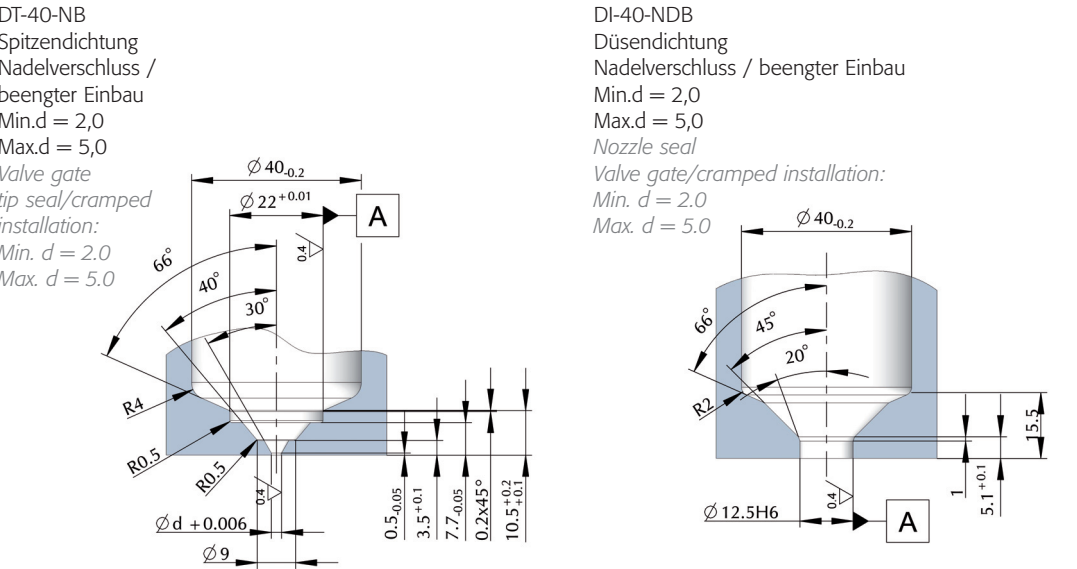
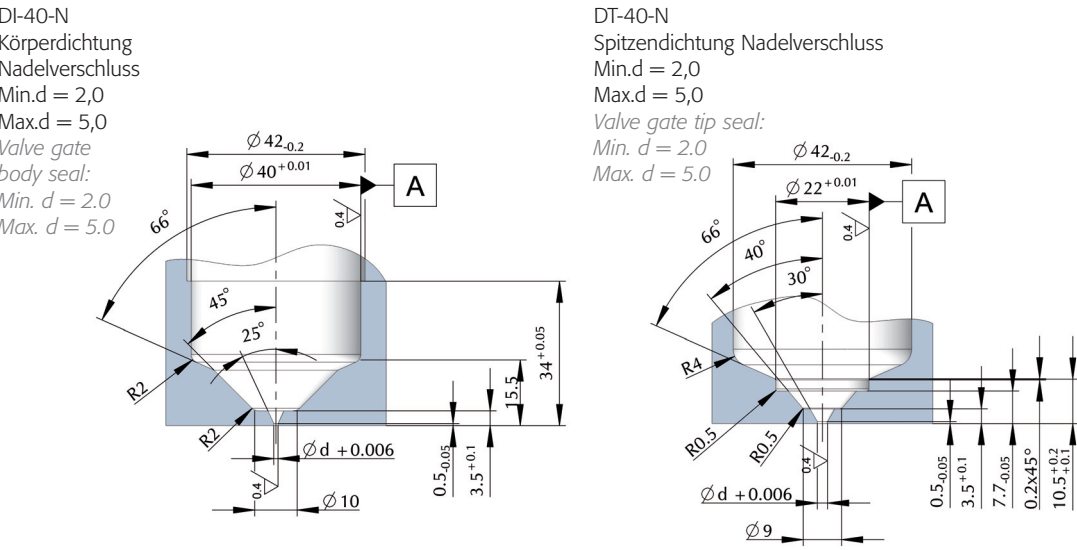


Vorkammergeometrie Düsen Spitze
Nozzle tip melt chamber geometry



CAD-Daten zu unseren Standard-Produkten finden Sie in den üblichen Formaten unter witosa.de
CAD data for our standard products can be found in common formats at witosa.de.

Vorkammergeometrie Nadelverschluss
Valve gate melt chamber geometry



Alle Angaben in mm
All specifications in mm
Oberfläche, wenn nicht anders angegeben: RA2,3 oder VDI3400 Ref. 27
Surface, if not specified otherwise: RA2.3 or VDI3400 Ref. 27