

DI / DT - 40 - R Anspritzvarianten
DI / DT - 40 - R gating variants

Düsenspitze
Nozzle tip



-Torpedospitze
 (Standard)
*-Torpedo tip
 (standard)*



-EVO-RS Spitze
 (E)
*-EVO-RS tip
 (E)*

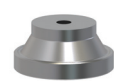


-Durchgangsspitze
 (D)
*-through-hole tip
 (D)*



-offene Spitze
 (O)
*-Open tip
 (O)*

Vorkammerbuchsen
Melt chamber bushings



-aufgesetzte Vorkammer
 (Z14)
*-Top-mount melt chamber
 (Z14)*



-Vorkammerbuchse
 (Z7 / Z8)
*-Melt chamber bushing
 (Z7 / Z8)*

Vorkammerbuchsen finden Sie in Kapitel 6
Melt chamber bushings can be found in Chapter 6.

Heißkanaldüse zur Einzelanwendung
DI / DT - 40 - R
Heißkanaldüse zur Einzelanwendung mit
beheiztem Anschlussstück
DI / DT - 40 und AE
Hot runner nozzle for single use
DI / DT - 40 - R
Hot runner nozzle for single use with
heated adapter
DI / DT - 40 and AE



DI / DT - 40 - R Heißkanaldüse
DI / DT - 40 - R Hot runner nozzle



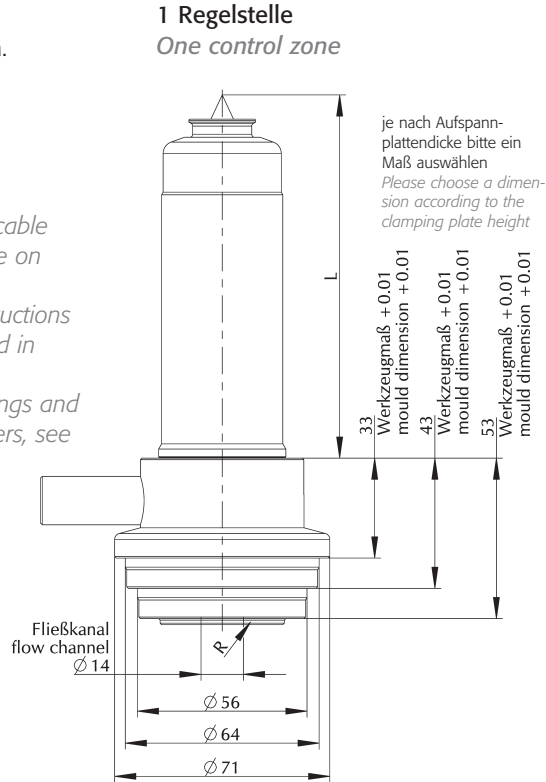
Heißkanaldüse zur Einzelanwendung mit 1 und 2 Regelstellen.
Diese Düse ist mit Spitzendichtung und Körperdichtung erhältlich.
*Hot runner nozzles for single use with one or two control zones.
Hot runner nozzle with tip seal and body seal available.*

HINWEISE:

- inkl. 1m Stromkabel
- inkl. 1m Thermokabel
- Sonderlängen auf Anfrage erhältlich
- allgemeine Einbauhinweise zu Düsen finden Sie in Kapitel 8
- Vorkammerbuchsen sowie aufgesetzte Vorkammern siehe Kapitel 6

NOTE:

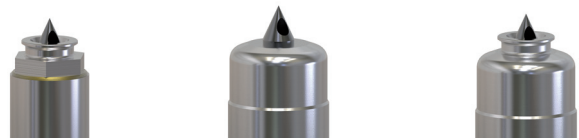
- incl. 1m power cable
- incl. 1m thermocouple cable
- Special lengths available on request
- general installation instructions for nozzles can be found in Chapter 8
- for melt chamber bushings and top-mount melt chambers, see Chapter 6



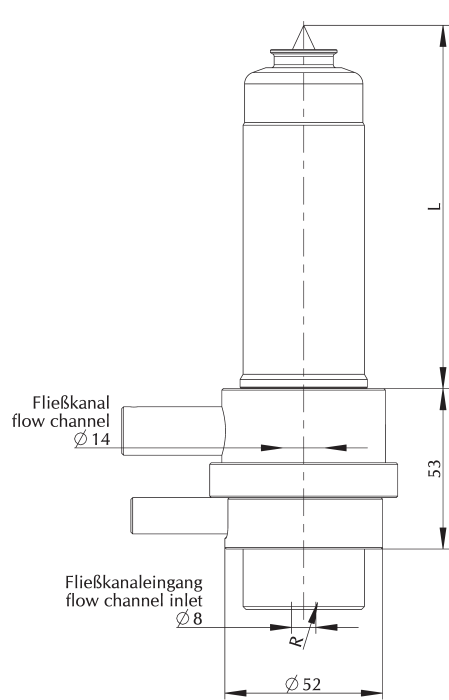
DT-40-B-R
Spitzendichtung
beengter Einbau
*Tip seal,
cramped installation*

DI-40-R
Körperdichtung
Body seal

DT-40-R
Spitzendichtung
Tip seal



2 Regelstellen
Two control zones

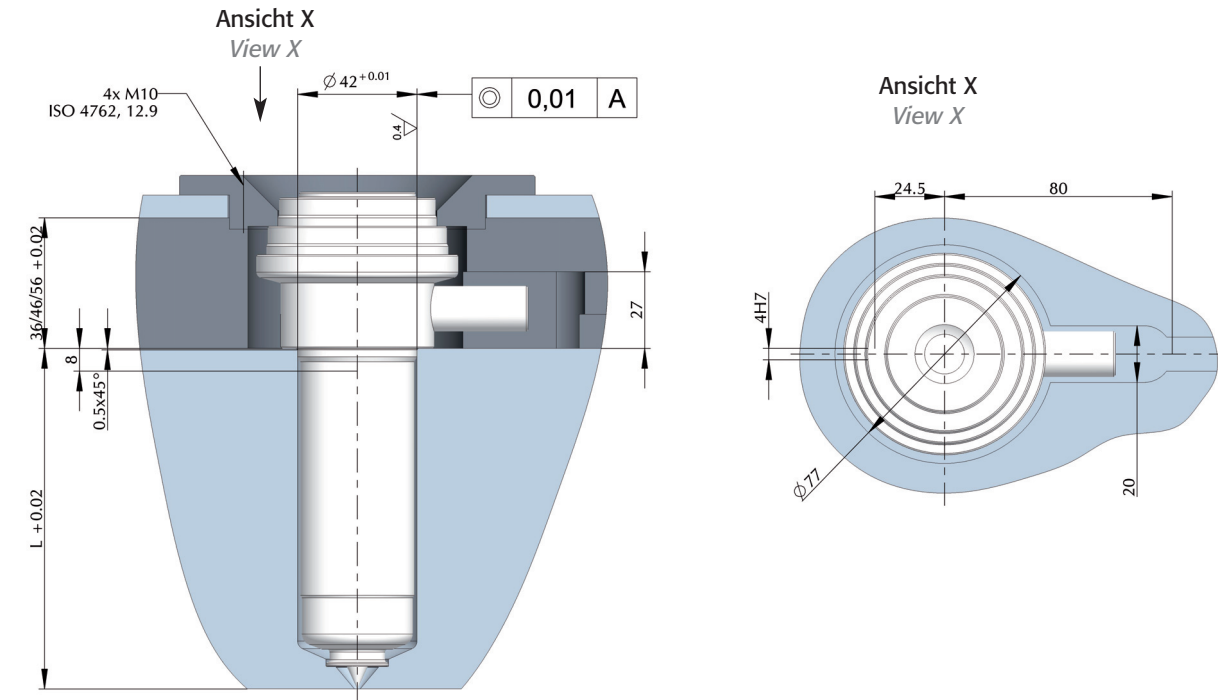


| | Hartmetall / H <i>Carbide / H</i> | Standard <i>Standard</i> |
|---|--------------------------------------|-----------------------------|
| Torpedo (Standard) <i>Torpedo (Standard)</i> | • | • |
| EVO-RS (E) <i>EVO-RS (E)</i> | • | • |
| Offene Spitze (O) <i>Open tip (O)</i> | • | • |
| Durchgangsspitze (D) <i>through-hole tip (D)</i> | • | • |

[illegible]

DI / DT - 40 - R Einbauhinweise für 1 Regelstelle

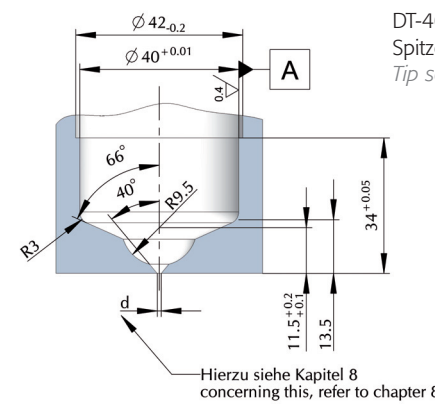
DI / DT - 40 - R installation instructions for one control zone



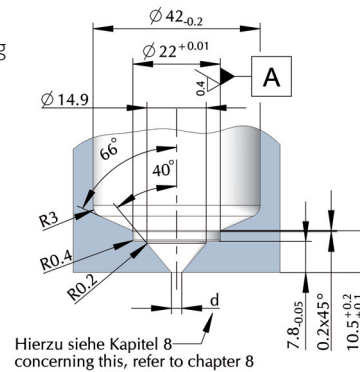
Vorkammergeometrie Düsenspitze

Nozzle tip melt chamber geometry

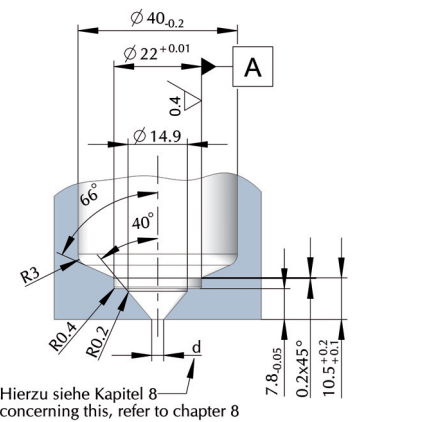
DI-40-R
Körperdichtung
Body seal



DT-40-R
Spitzendichtung
Tip seal

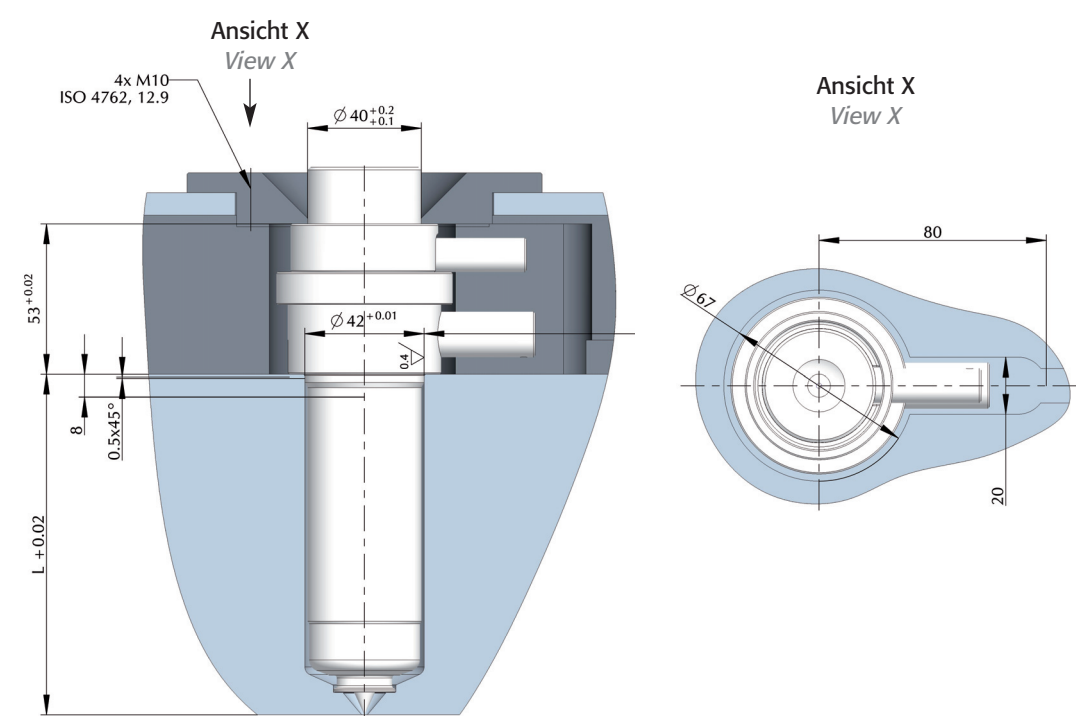


DT-40-B-R
Spitzendichtung
beengter Einbau
*Tip seal,
cramped
installation*



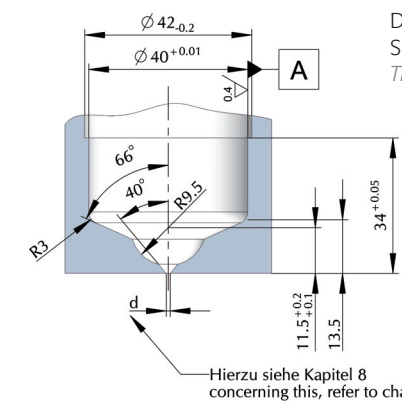
CAD-Daten zu unseren Standard-Produkten finden Sie in den üblichen Formaten unter witosa.de
 CAD data for our standard products can be found in common formats at witosa.de.

DI / DT - 40 und AE Einbauhinweise für 2 Regelstellen
DI / DT - 40 and AE installation instructions for two control zones

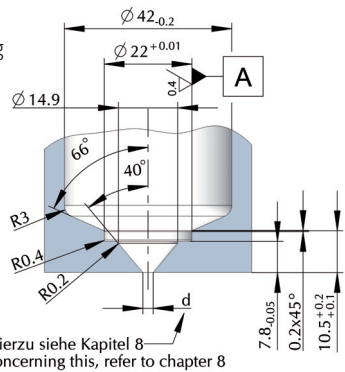


Vorkammergeometrie Düsen spitze

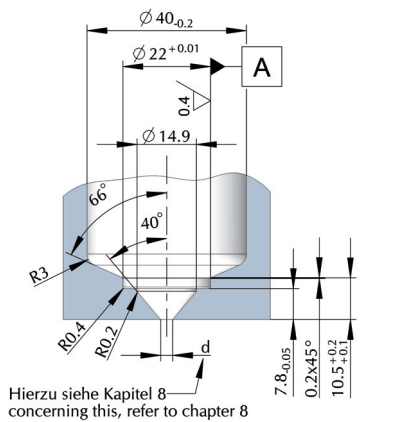
DI-40-R
Körperdichtung
Body seal



DT-40-R
Spitzendichtung
Tip seal



DT-40-B-R
Spitzendichtung
beengter Einbau
*Tip seal,
cramped
installation*



Alle Angaben in mm
All specifications in mm

Oberfläche, wenn nicht anders angegeben: RA2,3 oder VDI3400 Ref. 27
Surface, if not specified otherwise: RA2.3 or VDI3400 Ref. 27