

DI / DT - 32 Anspritzvarianten
DI / DT - 32 gating variants

Düsenspitzen
Nozzle tips



-Torpedospitze
 (Standard)
*-Torpedo tip
 (standard)*



-EVO-RS Spitze
 (E)
*-EVO-RS tip
 (E)*



-Durchgangsspitze
 (D)
*-through-hole tip
 (D)*



-offene Spitze
 (O)
*-Open tip
 (O)*

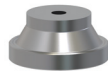
Nadelverschluss
Valve gate



-Nadelverschluss
 (N)
*-Valve gate
 (N)*



-Nadelverschluss
 Verschleißersatz
 (ND)
*-Valve gate
 Wear insert
 (ND)*



Vorkammerbuchsen
Melt chamber bushings

-aufgesetzte Vorkammer
 (Z14)
*-Top-mount melt chamber
 (Z14)*



-Vorkammerbuchse
 (Z7 / Z8 / Z9)
*-Melt chamber bushing
 (Z7 / Z8 / Z9)*

Vorkammerbuchsen finden Sie in Kapitel 6
Melt chamber bushings can be found in Chapter 6.

Heißkanaldüse
DI / DT - 32
Hot runner nozzle
DI / DT - 32



DI / DT - 32 Heißkanaldüse
DI / DT - 32 Hot runner nozzle

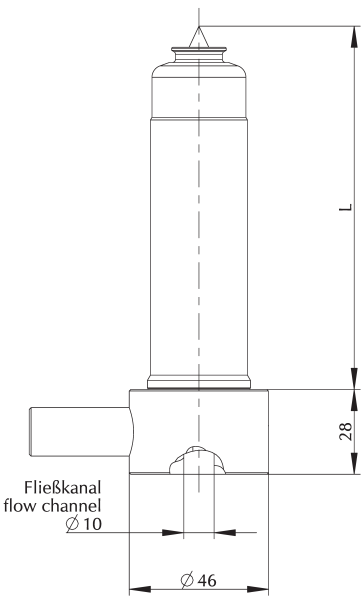


Einsetzbar als offene oder Nadelverschlussdüse in Verbindung mit Witosa Heißkanalverteilern.
Can be used as open or valve gate nozzle in conjunction with Witosa hot runner manifolds.

- HINWEISE:
- inkl. Metall O-Ring
- inkl. 1m Stromkabel
- inkl. 1m Thermokabel
- Sonderlängen auf Anfrage erhältlich
- allgemeine Einbauhinweise zu Düsen finden Sie in Kapitel 8
- Vorkammerbuchsen sowie aufgesetzte Vorkammern siehe Kapitel 6
- NOTE:
- incl. metal O-ring
- incl. 1m power cable
- incl. 1m thermocouple cable
- special lengths available on request
- general installation instructions for nozzles can be found in Chapter 8
- for melt chamber bushings and top-mount melt chambers, see Chapter 6

ACHTUNG:
Bei jeder Demontage sollten neue O-Ringe eingesetzt werden.

ATTENTION:
New O-rings should be used each time of disassembly.



DI-32-ND
Nadelverschluss
Düsendichtung
Valve gate
nozzle seal



DI-32-N
Nadelverschluss
Körperdichtung
Valve gate
body seal



DT-32-N
Nadelverschluss
Spitzendichtung
Valve gate
tip seal



DI-32
Körperdichtung
Body seal



DT-32
Spitzendichtung
Tip seal



DI-32-NDB
Nadelverschluss
Düsendichtung / beengter Einbau
Valve gate
nozzle seal / cramped installation



DT-32-NB
Nadelverschluss
Spitzendichtung / beengter Einbau
Valve gate
tip seal / cramped installation



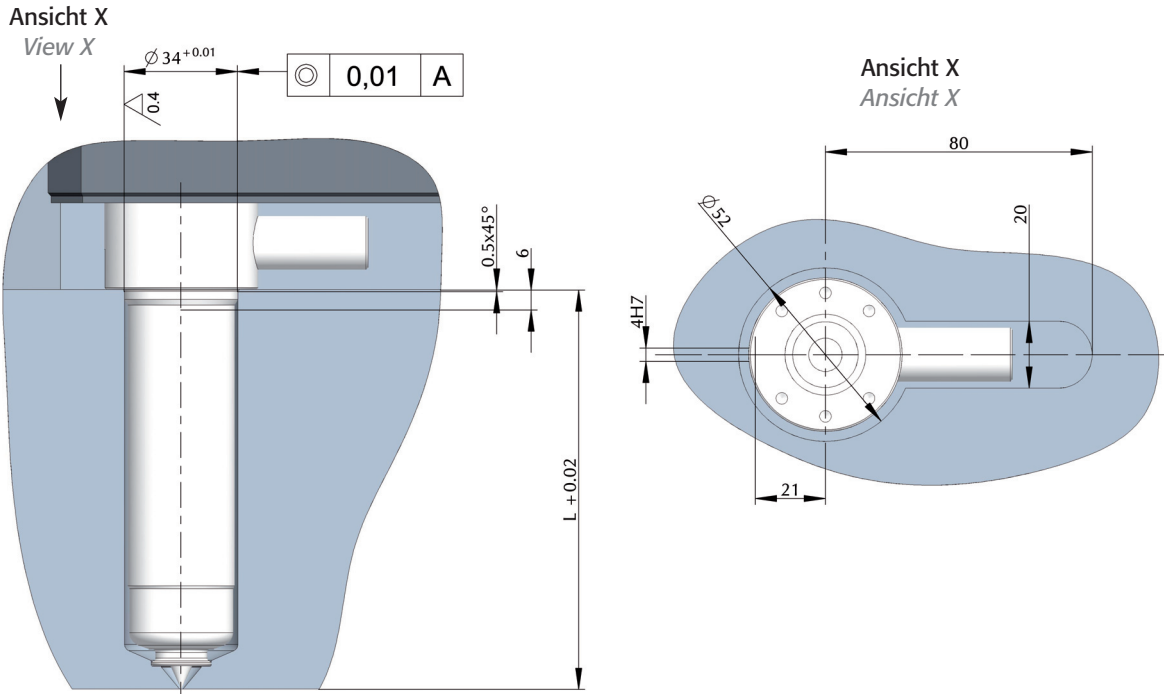
DT-32-B
Spitzendichtung
beengter Einbau
Tip seal,
cramped installation



Table with 3 columns: Nozzle type, Hartmetall / H Carbide / H, Standard Standard. Rows include Torpedo (Standard), EVO-RS (E), Offene Spitze (O), and Durchgangsspitze (D).

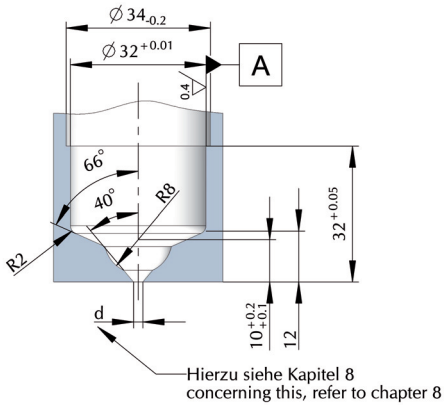
Table with 10 columns: Düsenlänge / Nozzle length, 60, 80, 100, 120, 160, 200, 240, 280, 320. Row L shows availability for various lengths.

DI / DT - 32 Einbauhinweise
DI / DT - 32 installation instructions

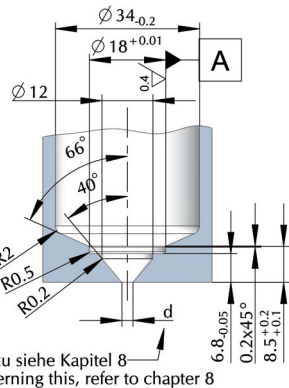


Vorkammergeometrie Düsen Spitze
Nozzle tip melt chamber geometry

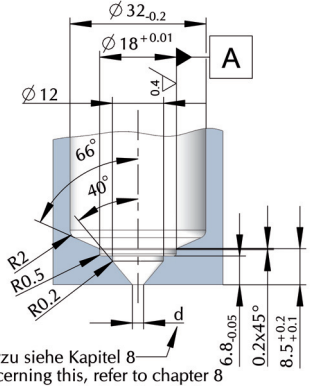
DI-32
Körperdichtung
Body seal



DT-32
Spitzendichtung
Tip seal



DT-32-B
Spitzendichtung
beengter Einbau
Tip seal, cramped installation

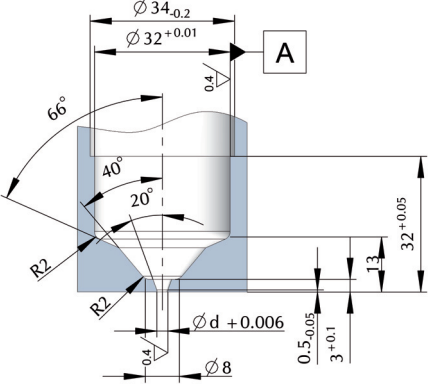


CAD-Daten zu unseren Standard-Produkten finden Sie in den üblichen Formaten unter witosa.de
CAD data for our standard products can be found in common formats at witosa.de.

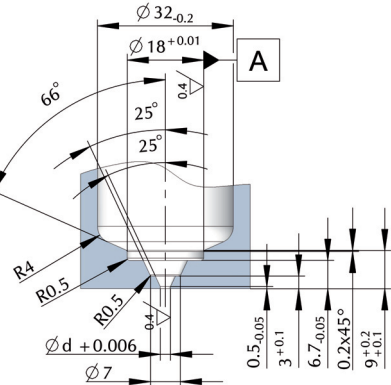


Vorkammergeometrie Nadelverschluss
Valve gate melt chamber geometry

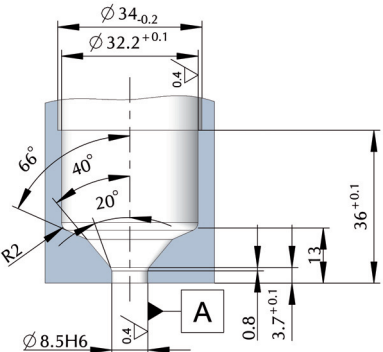
DI-32-N
Körperdichtung
Nadelverschluss
Min.d = 1,4
Max.d = 3,0
Valve gate
body seal:
Min. d = 1.4
Max. d = 3.0



DT-32-NB
Spitzendichtung Nadel-
verschluss / beengter Einbau
Min.d = 1,4
Max.d = 3,0
Valve gate
tip seal/cramped installation:
Min. d = 1.4
Max. d = 3.0



DI-32-ND
Düsendichtung
Nadelverschluss
Min.d = 1,4
Max.d = 3,0
Valve gate
nozzle seal:
Min. d = 1.4
Max. d = 3.0



Alle Angaben in mm
All specifications in mm

Oberfläche, wenn nicht anders angegeben: RA2,3 oder VDI3400 Ref. 27
Surface, if not specified otherwise: RA2.3 or VDI3400 Ref. 27