

DI / DT - 24 Anspritzvarianten
DI / DT - 24 gating variants

Düsenspitzen
Nozzle tips



-Torpedospitze
(Standard)
-Torpedo tip
(standard)



-EVO-RS Spitze
(E)
-EVO-RS tip
(E)



-Durchgangsspitze
(D)
-through-hole tip
(D)



-offene Spitze
(O)
-Open tip
(O)

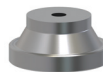
Nadelverschluss
Valve gate



-Nadelverschluss
(N)
-Valve gate
(N)



-Nadelverschluss
Verschleißersatz
(ND)
-Valve gate
Wear insert
(ND)



Vorkammerbuchsen
Melt chamber bushings

-aufgesetzte Vorkammer
(Z14)
-Top-mount melt chamber
(Z14)



-Vorkammerbuchse
(Z7 / Z8 / Z9)
-Melt chamber bushing
(Z7 / Z8 / Z9)

Vorkammerbuchsen finden Sie in Kapitel 6
Melt chamber bushings can be found in Chapter 6.

Heißkanaldüse
DI / DT - 24
Hot runner nozzle
DI / DT - 24



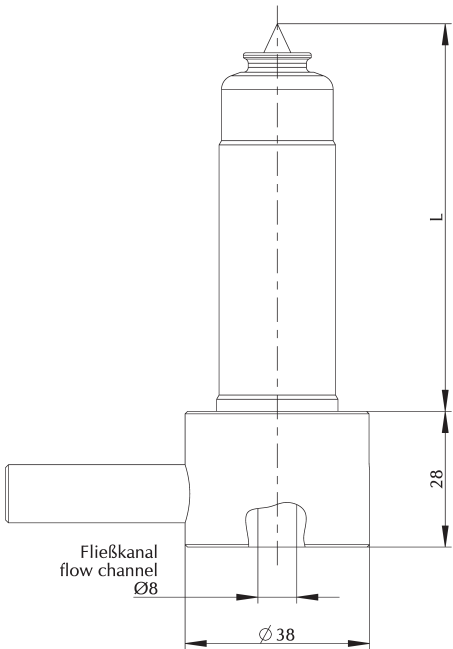
DI / DT - 24 Heißkanaldüse
DI / DT - 24 Hot runner nozzle



Einsetzbar als offene oder Nadelverschlussdüse in Verbindung mit Witosa Heißkanalverteilern.
Can be used as open or valve gate nozzle in conjunction with Witosa hot runner manifolds.

- HINWEISE:
- inkl. Metall O-Ring
- inkl. 1m Stromkabel
- inkl. 1m Thermokabel
- Sonderlängen auf Anfrage erhältlich
- allgemeine Einbauhinweise zu Düsen finden Sie in Kapitel 8
- Vorkammerbuchsen sowie aufgesetzte Vorkammern siehe Kapitel 6
- NOTE:
- incl. metal O-ring
- incl. 1m power cable
- incl. 1m thermocouple cable
- special lengths available on request
- general installation instructions for nozzles can be found in Chapter 8
- for melt chamber bushings and top-mount melt chambers, see Chapter 6

ACHTUNG:
Bei jeder Demontage sollten neue O-Ringe eingesetzt werden.
ATTENTION:
New O-rings should be used each time of disassembly.



- DI-24-ND Nadelverschluss Düsendichtung Valve gate nozzle seal
- DI-24-N Nadelverschluss Körperdichtung Valve gate body seal
- DT-24-B Körperdichtung Spitzendichtung Valve gate tip seal
- DI-24 Körperdichtung Body seal
- DT-24 Spitzendichtung Tip seal



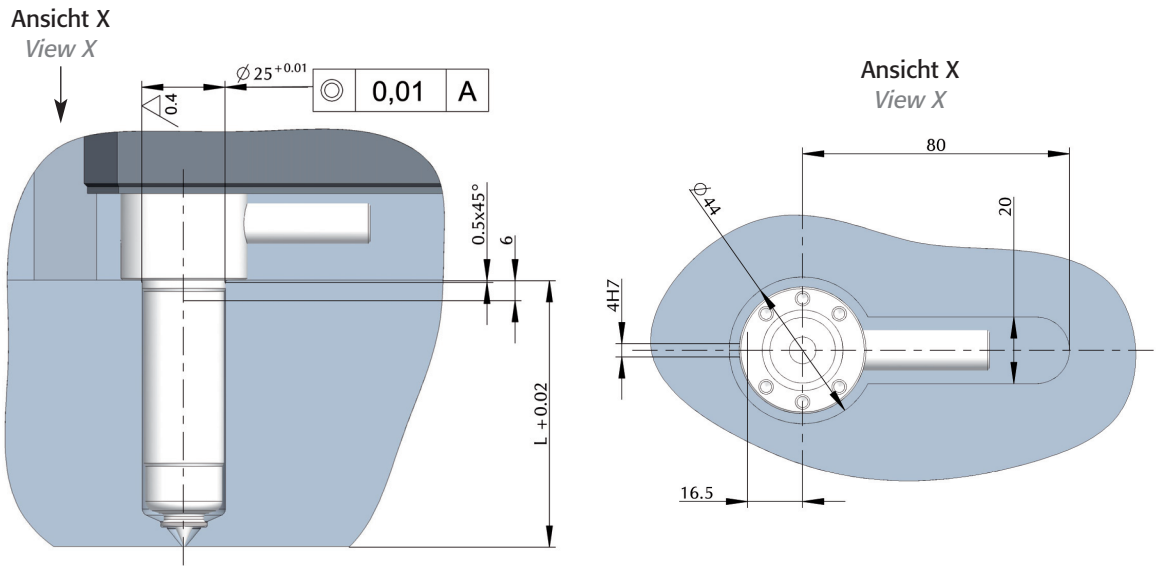
- DI-24-NDB Nadelverschluss Düsendichtung / beengter Einbau Valve gate nozzle seal / cramped installation
- DT-24-NB Nadelverschluss Spitzendichtung / beengter Einbau Valve gate tip seal / cramped installation
- DT-24-B Spitzendichtung beengter Einbau Tip seal, cramped installation



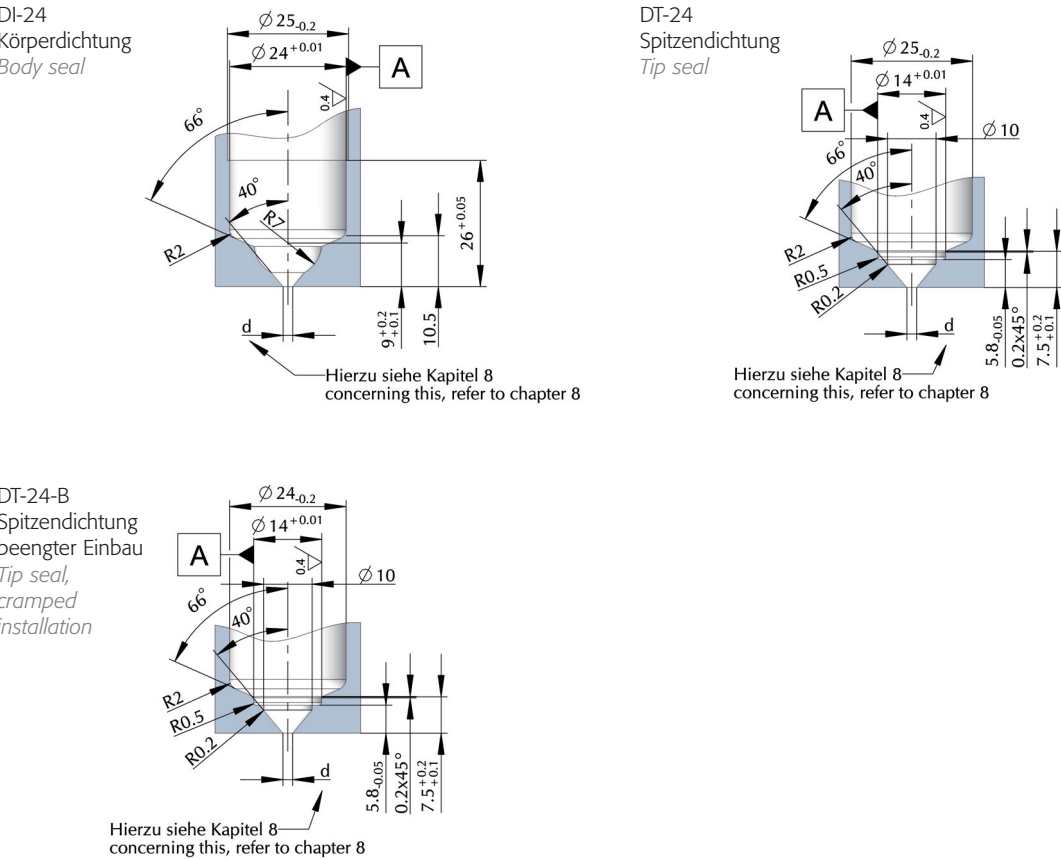
	Hartmetall / H	Standard	Wärmeleitspitze / W
	Carbide / H	Standard	Heat conducting tip / W
Torpedo (Standard)	•	•	•
EVO-RS (E)	•	•	
Offene Spitze (O)	•	•	
Durchgangsspitze (D)	•	•	•

Düsenlänge	40	50	60	80	100	120	140	160	180
Nozzle length									
L	•	•	•	•	•	•	•	•	•

DI / DT - 24 Einbauhinweise
DI / DT - 24 installation instructions



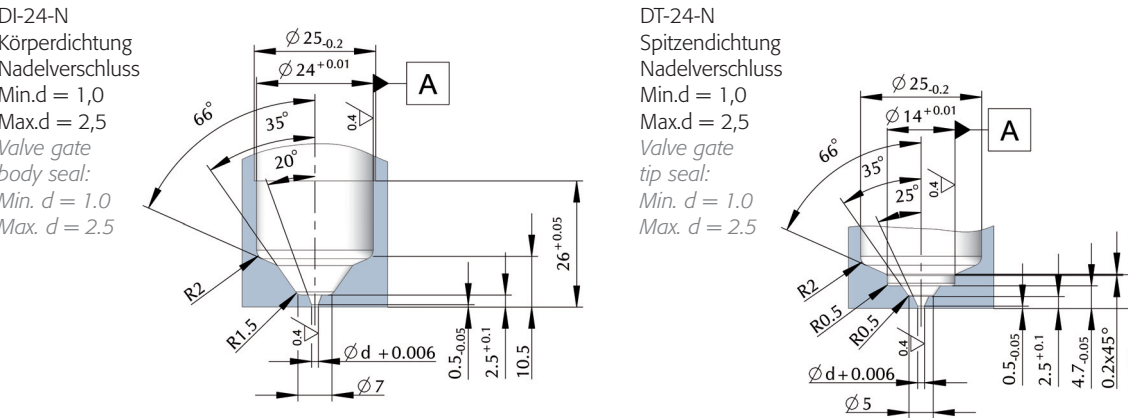
Vorkammergeometrie Düsen spitze
Nozzle tip melt chamber geometry



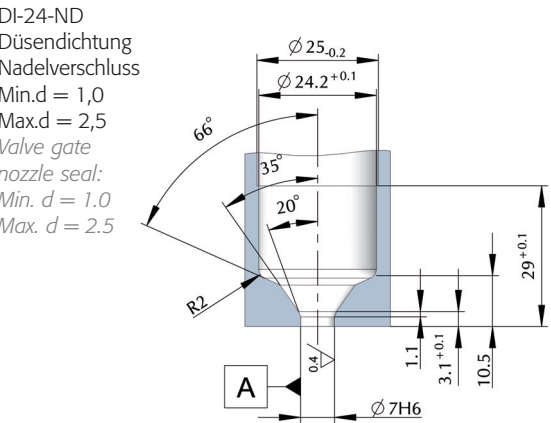
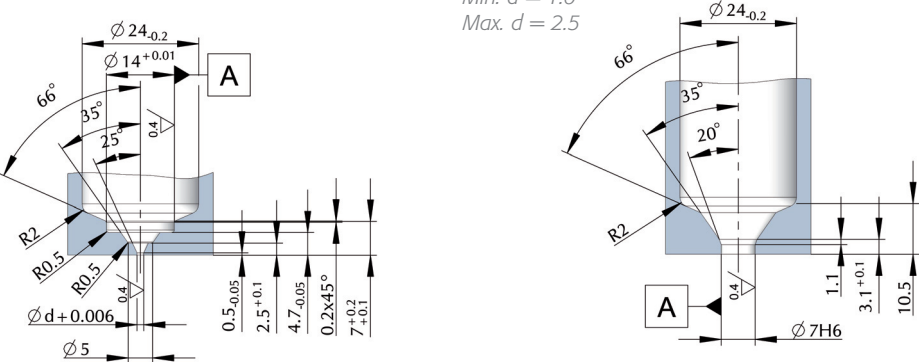
CAD-Daten zu unseren Standard-Produkten finden Sie in den üblichen Formaten unter witosa.de
CAD data for our standard products can be found in common formats at witosa.de.



Vorkammergeometrie Nadelverschluss
Valve gate melt chamber geometry



- DI-24-NB Düsendichtung Nadelverschluss / beengter Einbau Min.d = 1,0 Max.d = 2,5 Valve gate tip seal/cramped installation: Min. d = 1.0 Max. d = 2.5
- DT-24-NDB Düsendichtung Nadelverschluss / beengter Einbau Min.d = 1,0 Max.d = 2,5 Nozzle seal Valve gate/cramped installation: Min. d = 1.0 Max. d = 2.5



Alle Angaben in mm
All specifications in mm
Oberfläche, wenn nicht anders angegeben: RA2,3 oder VDI3400 Ref. 27
Surface, if not specified otherwise: RA2.3 or VDI3400 Ref. 27