

DI / DT - 24 - R Anspritzvarianten
DI / DT - 24 - R gating variants

Düsenspitze
Nozzle tip



-Torpedospitze
 (Standard)
*-Torpedo tip
 (standard)*



-EVO-RS Spitze
 (E)
*-EVO-RS tip
 (E)*

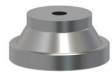


-Durchgangsspitze
 (D)
*-through-hole tip
 (D)*



-offene Spitze
 (O)
*-Open tip
 (O)*

Vorkammerbuchsen
Melt chamber bushings



-aufgesetzte Vorkammer
 (Z14)
*-Top-mount melt chamber
 (Z14)*



-Vorkammerbuchse
 (Z7 / Z8)
*-Melt chamber bushing
 (Z7 / Z8)*

Vorkammerbuchsen finden Sie in Kapitel 6
Melt chamber bushings can be found in Chapter 6.

Heißkanaldüse zur Einzelanwendung
DI / DT - 24 - R
Heißkanaldüse zur Einzelanwendung mit
beheiztem Anschlussstück
DI / DT - 24 und AE
Hot runner nozzle for single use
DI / DT - 24 - R
Hot runner nozzle for single use with
heated adapter
DI / DT - 24 and AE



DI / DT - 24 - R Heißkanaldüse
DI / DT - 24 - R Hot runner nozzle



Heißkanaldüse zur Einzelanwendung mit 1 und 2 Regelstellen.
Diese Düse ist mit Spitzendichtung und Körperdichtung erhältlich.
Hot runner nozzles for single use with one or two control zones.
Hot runner nozzle with tip seal and body seal available.

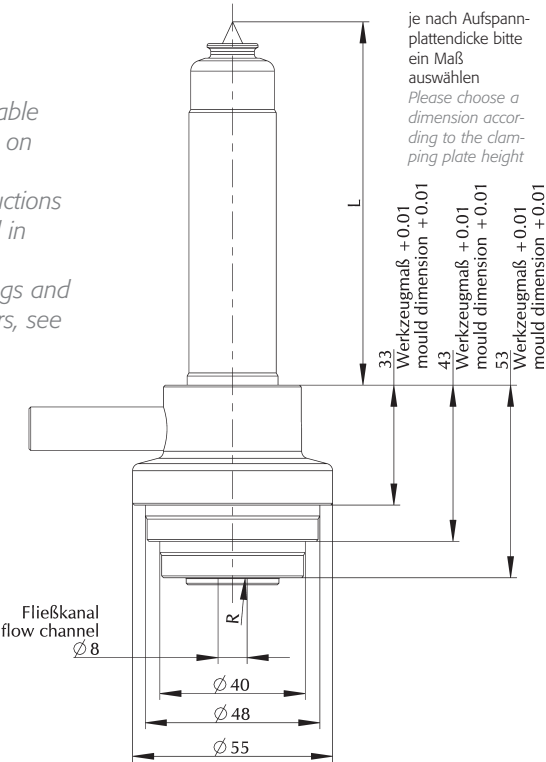
HINWEISE:

- inkl. 1m Stromkabel
- inkl. 1m Thermokabel
- Sonderlängen auf Anfrage erhältlich
- allgemeine Einbauhinweise zu Düsen finden Sie in Kapitel 8
- Vorkammerbuchsen sowie aufgesetzte Vorkammern siehe Kapitel 6

NOTE:

- incl. 1m power cable
- incl. 1m thermocouple cable
- Special lengths available on request
- general installation instructions for nozzles can be found in Chapter 8
- for melt chamber bushings and top-mount melt chambers, see Chapter 6

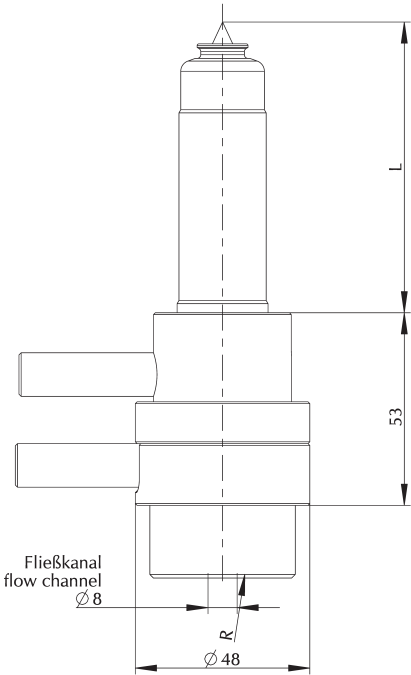
1 Regelstelle
One control zone



DT-24-B-R Spitzendichtung beengter Einbau Tip seal, cramped installation
DI-24-R Körperdichtung Body seal
DT-24-R Spitzendichtung Tip seal



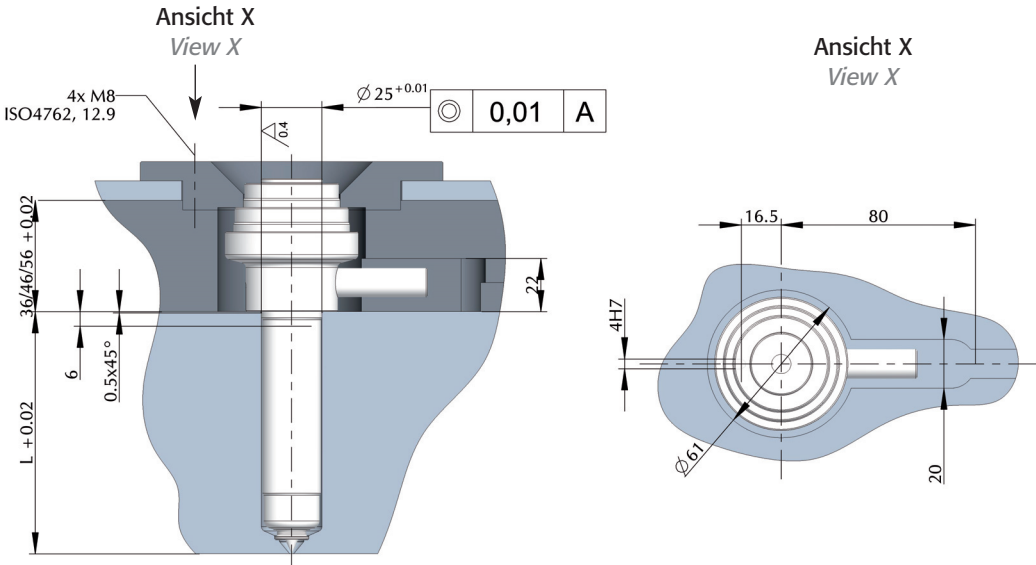
2 Regelstellen
Two control zones



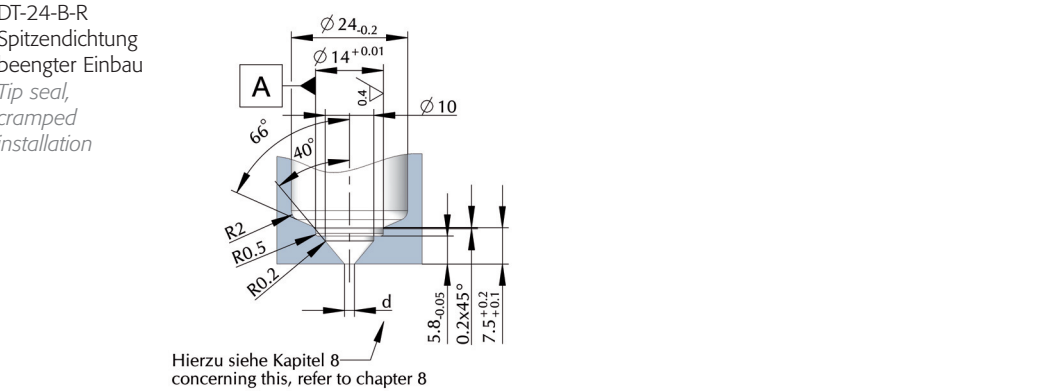
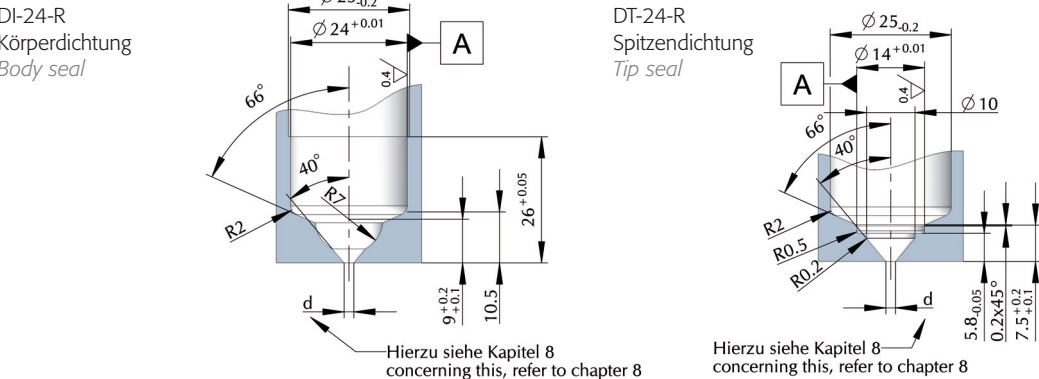
	Hartmetall / H	Standard	Wärmeleitspitze / W
	Carbide / H	Standard	Heat conducting tip / W
Torpedo (Standard)	•	•	•
EVO-RS (E)	•	•	
Offene Spitze (O)	•	•	
Durchgangsspitze (D)	•	•	•

Düsenlänge	40	50	60	80	100	120	140	160	180
Nozzle length									
L	•	•	•	•	•	•	•	•	•
R	Standard erhältlich in: R0, R15,5, R40 Available as standard in R0, R15,5, R40								

DI / DT - 24 - R Einbauhinweise für 1 Regelstelle
DI / DT - 24 - R installation instructions for one control zone

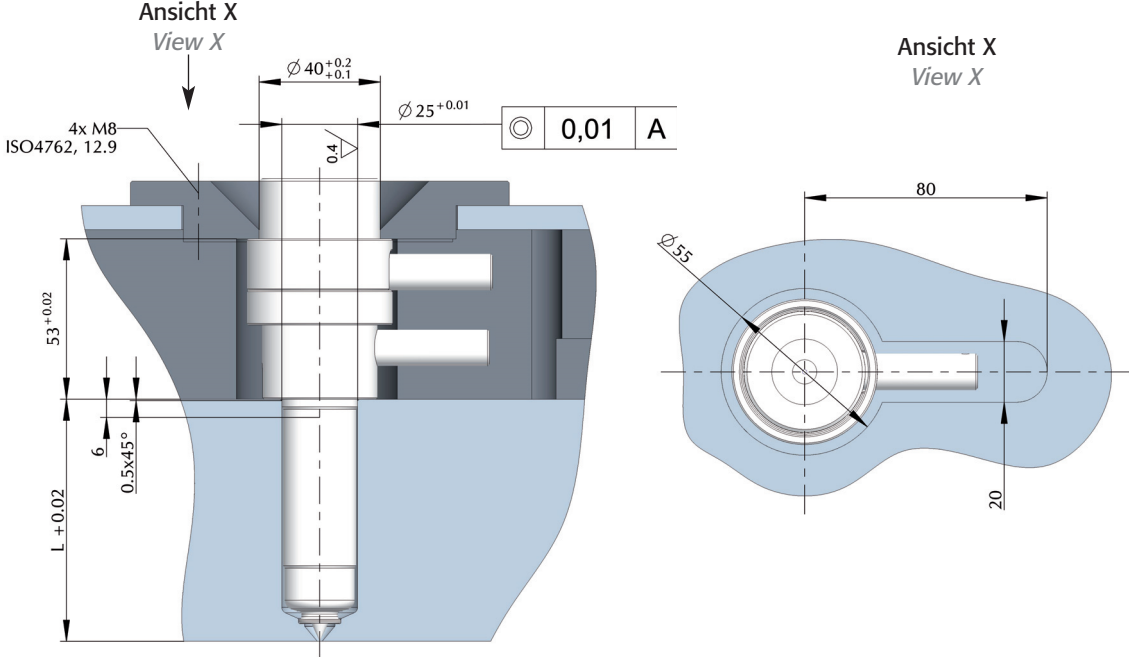


Vorkammergeometrie Düsen Spitze
Nozzle tip melt chamber geometry

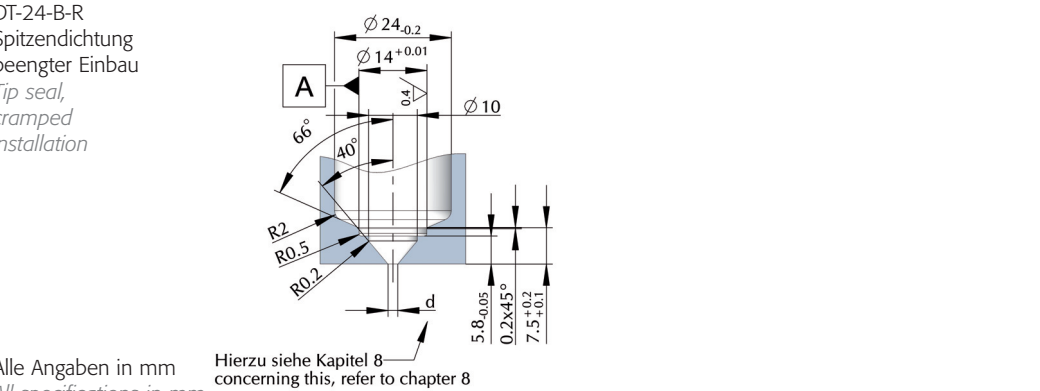
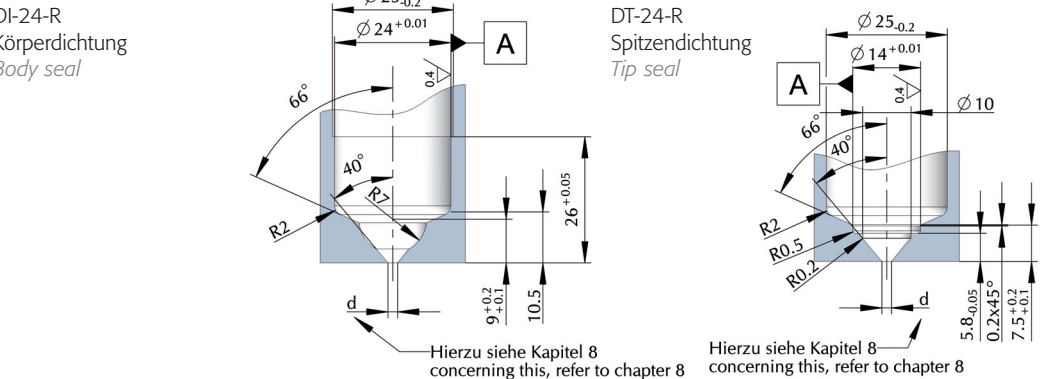


CAD-Daten zu unseren Standard-Produkten finden Sie in den üblichen Formaten unter witosa.de
CAD data for our standard products can be found in common formats at witosa.de.

DI / DT - 24 und AE Einbauhinweise für 2 Regelstellen
DI / DT - 24 and AE installation instructions for two control zones



Vorkammergeometrie Düsen Spitze
Nozzle tip melt chamber geometry



Alle Angaben in mm
All specifications in mm
Oberfläche, wenn nicht anders angegeben: RA2,3 oder VDI3400 Ref. 27
Surface, if not specified otherwise: RA2.3 or VDI3400 Ref. 27