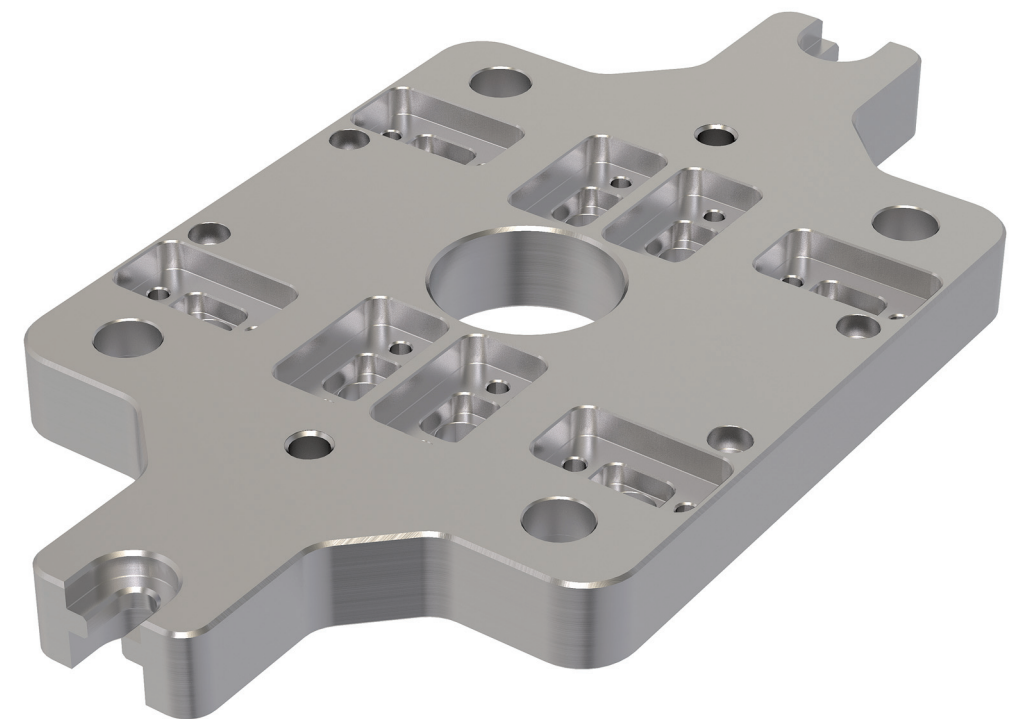


**Nadelverschluss mit
hydraulischem/pneumatischem
Antrieb - NH**
*Valve gate with
hydraulic/pneumatic
drive - NH*

NH



NH - Hubplatte

NH - Lifting plate



Dieses Nadelverschlussystem mit Hubplatte dient zur Artikelanspritzung in hochfachigen Werkzeugen und ist geeignet bei engen Nestabständen.
 This valve gate system with lifting plate enables incccting of articles in moulds with a large number of cavities and is suitable for tight cavity spacings.

HINWEISE:

- die Betätigung kann hydraulisch oder pneumatisch erfolgen
- pneumatische und hydraulische Betätigung kann mittels NS - Antriebseinheit sowie externen Zylindern erfolgen
- jede Nadel ist separat um $\pm 0,5\text{mm}$ einstellbar
- die Hubplatte enthält Führungsbuchsen zur Führung im Werkzeug
- CAD-Daten werden nach Bestellung, für Ihre Anwendung, versendet

NOTE:

- Actuation can occur hydraulically or pneumatically.
- Pneumatic and hydraulic actuation can occur using an NS - drive unit as well as external cylinders.
- Each needle is individually adjustable by $\pm 0.5\text{ mm}$.
- The lifting plate contains guide bushings for guidance in the tool.
- CAD data is sent for your application after ordering.

Hubplatte mit externen Hydraulikzylindern
 Lifting plate with external hydraulic cylinders



Hubplatte mit NS - Antriebseinheiten Witosa
 Hydraulisch und pneumatisch einsetzbar
 Lifting plate with NS - drive units from Witosa
 hydraulic or pneumatic operation

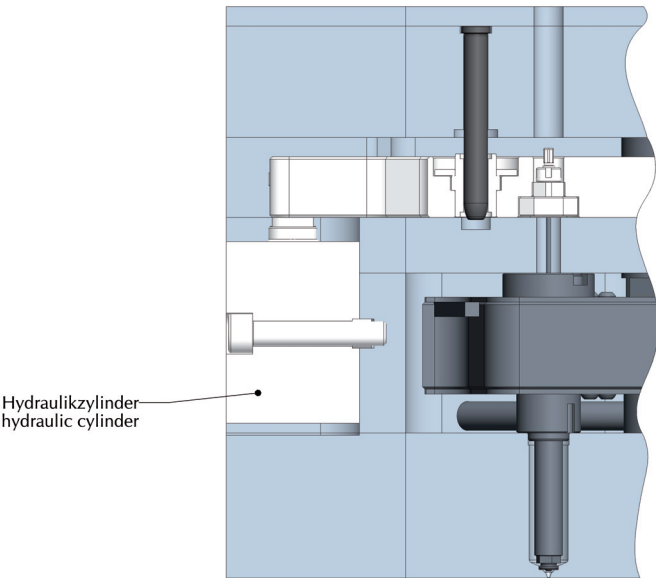


NH - Einbauhinweise

NH - Installation instructions

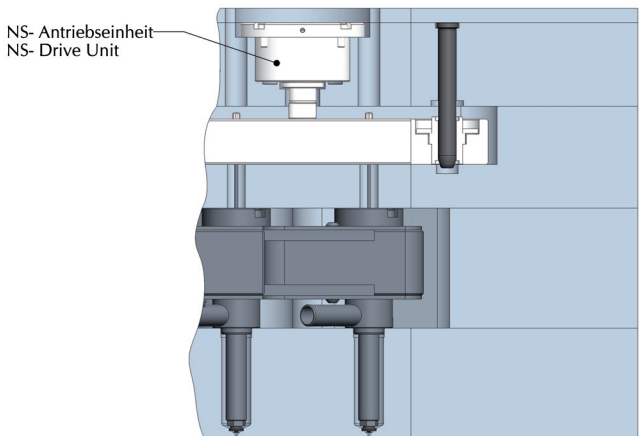
Variante mit Hydraulikzylinder

Hydraulic cylinder variant



Varianten mit NS - Antriebseinheiten

Variant with NS - drive units



Servoelektrische Antriebe finden Sie auf Seite 5.04
 Servo-electric drives can be found on Page 5.04.

Alle Angaben in mm
 All specifications in mm

Oberfläche, wenn nicht anders angegeben: RA2,3 oder VDI3400 Ref.27
 Surface, if not specified otherwise: RA2.3 or VDI3400 Ref. 27

CAD-Daten zu unseren Standard-Produkten finden Sie in den üblichen Formaten unter witosa.de
 CAD data for our standard products can be found in common formats at witosa.de.

THE HEAT YOU NEED