

DI / DT - 20 - R Anspritzvarianten
DI / DT - 20 - R gating variants

Düsenspitze
Nozzle tip



-Torpedospitze
 (Standard)
*-Torpedo tip
 (standard)*



-EVO-RS Spitze
 (E)
*-EVO-RS tip
 (E)*

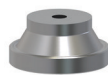


-Durchgangsspitze
 (D)
*-through-hole tip
 (D)*



-offene Spitze
 (O)
*-Open tip
 (O)*

Vorkammerbuchsen
Melt chamber bushings



-aufgesetzte Vorkammer
 (Z14)
*-Top-mount melt chamber
 (Z14)*



-Vorkammerbuchse
 (Z7 / Z8)
*-Melt chamber bushing
 (Z7 / Z8)*

Vorkammerbuchsen finden Sie in Kapitel 6
Melt chamber bushings can be found in Chapter 6.

Heißkanaldüse zur Einzelanwendung
DI / DT - 20 - R
Heißkanaldüse zur Einzelanwendung mit
beheiztem Anschlussstück
DI / DT - 20 und AE
Hot runner nozzle for single use
DI / DT - 20 - R
Hot runner nozzle for single use with
heated adapter
DI / DT - 20 and AE



DI / DT - 20 - R Heißkanaldüse
DI / DT - 20 - R Hot runner nozzle

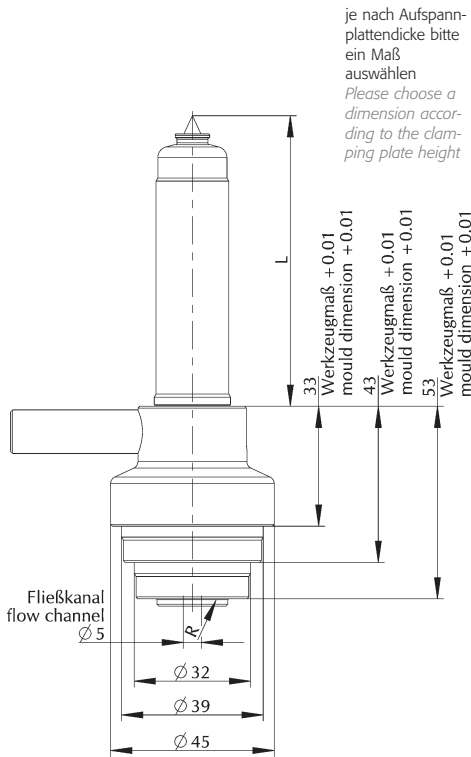


Heißkanaldüse zur Einzelanwendung mit 1 und 2 Regelstellen.
Diese Düse ist mit Spitzendichtung und Körperdichtung erhältlich.
Hot runner nozzles for single use with one or two control zones.
Hot runner nozzle with tip seal and body seal available.

- HINWEISE:
- inkl. 1m Stromkabel
- inkl. 1m Thermokabel
- Sonderlängen auf Anfrage erhältlich
- allgemeine Einbauhinweise zu Düsen finden Sie in Kapitel 8
- Vorkammerbuchsen sowie aufgesetzte Vorkammern siehe Kapitel 6

NOTE:
- incl. 1m power cable
- incl. 1m thermocouple cable
- Special lengths available on request
- general installation instructions for nozzles can be found in Chapter 8
- for melt chamber bushings and top-mount melt chambers, see Chapter 6

1 Regelstelle
One control zone



- DT-20-B-R Spitzendichtung beengter Einbau Tip seal, cramped installation
DI-20-R Körperdichtung Body seal
DT-20-R Spitzendichtung Tip seal



2 Regelstellen
Two control zones

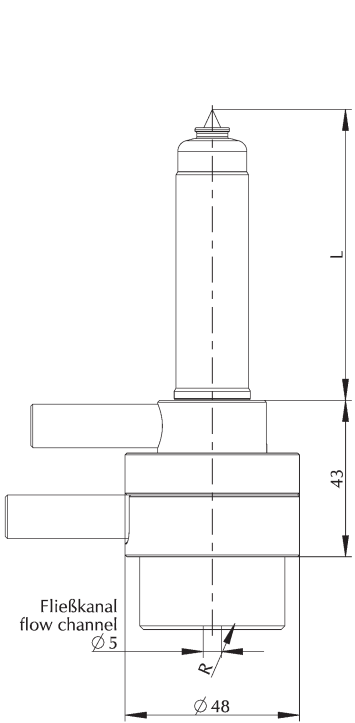
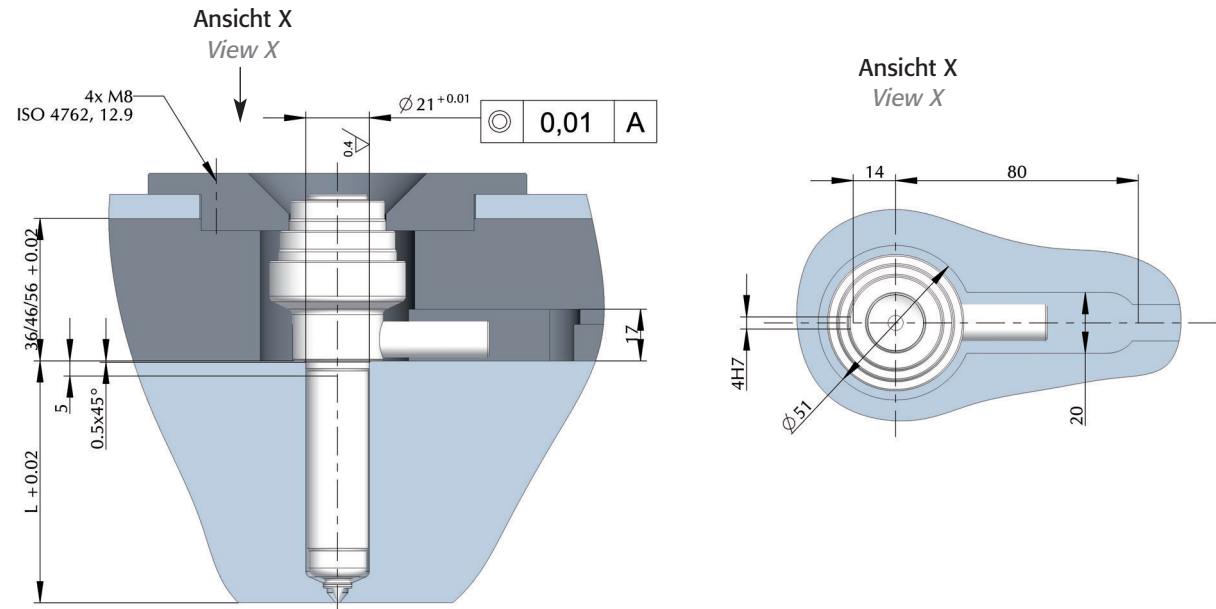


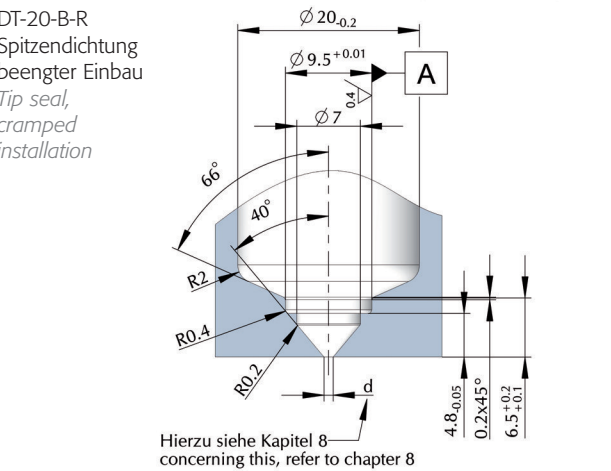
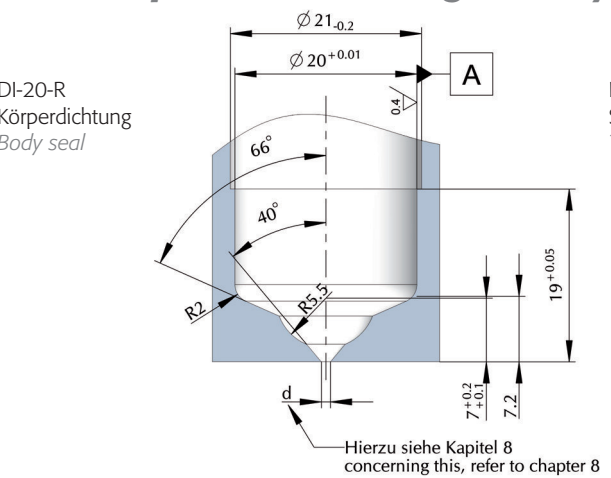
Table with 4 columns: Nozzle type, Material, Standard, and Heat conducting tip. Rows include Torpedo (Standard), EVO-RS (E), Offene Spitze (O), and Durchgangsspitze (D).

Table with 8 columns: Nozzle length, 40, 50, 60, 80, 100, 120, 140. Rows include L and R.

DI / DT - 20 - R Einbauhinweise für 1 Regelstelle
DI / DT - 20 - R installation instructions for one control zone

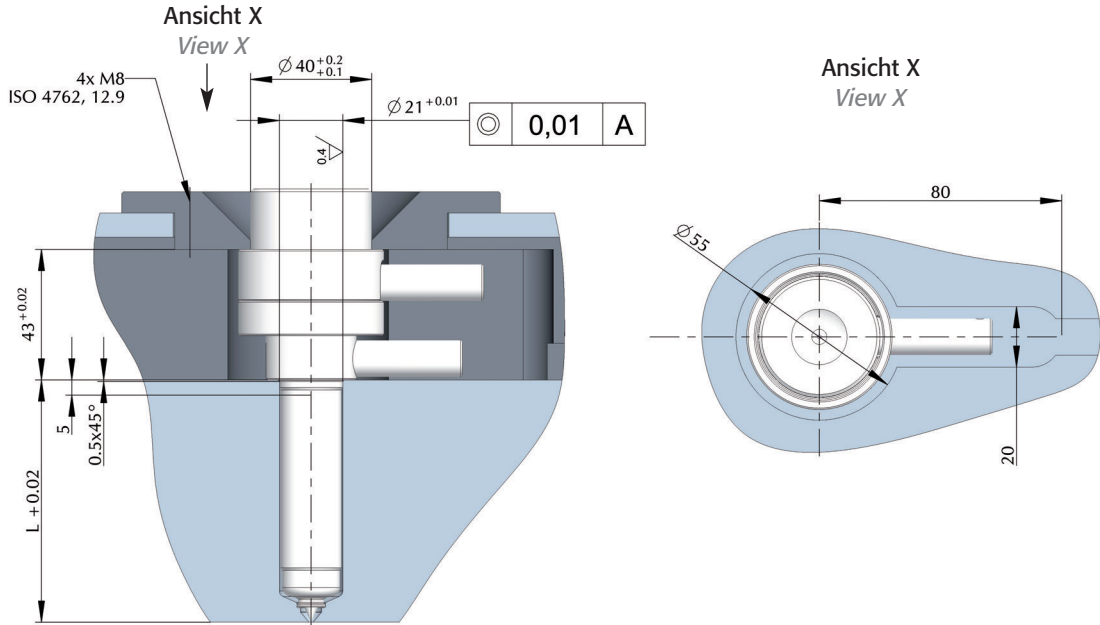


Vorkammergeometrie Düsen Spitze
Nozzle tip melt chamber geometry

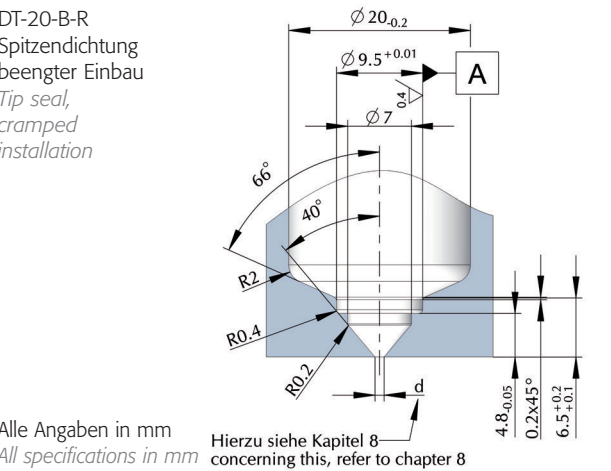
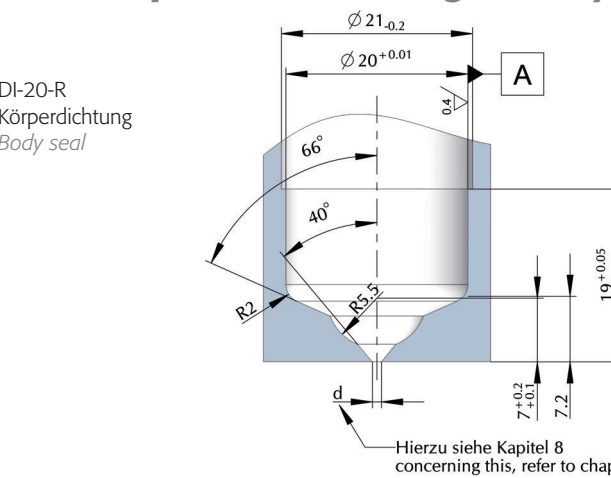


CAD-Daten zu unseren Standard-Produkten finden Sie in den üblichen Formaten unter witosa.de
CAD data for our standard products can be found in common formats at witosa.de.

DI / DT - 20 und AE Einbauhinweise für 2 Regelstellen
DI / DT - 20 and AE installation instructions for two control zones



Vorkammergeometrie Düsen Spitze
Nozzle tip melt chamber geometry



Alle Angaben in mm
All specifications in mm
Oberfläche, wenn nicht anders angegeben: RA2,3 oder VDI3400 Ref. 27
Surface, if not specified otherwise: RA2.3 or VDI3400 Ref. 27