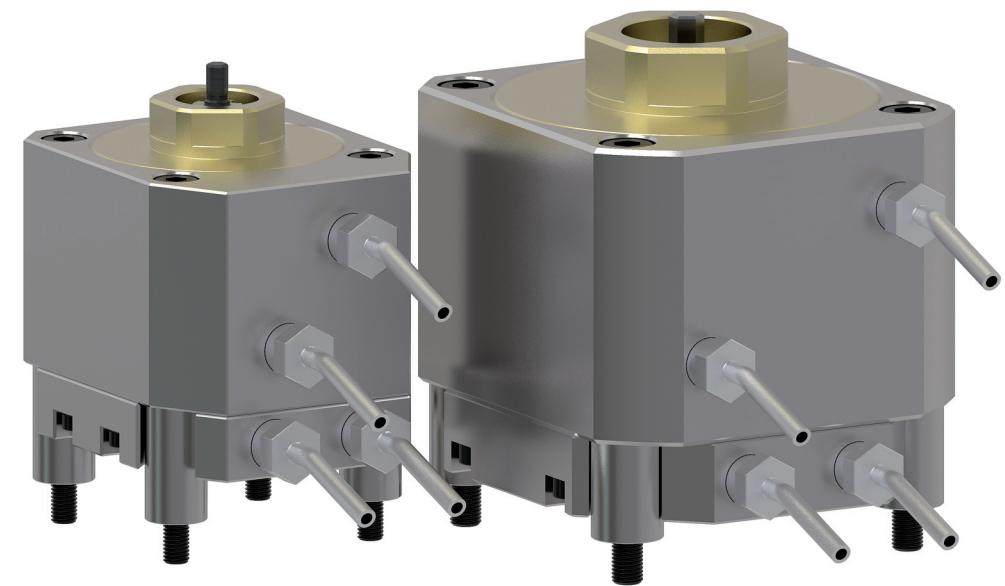


# Nadelverschluss Kompakt

## NK - Typ 4

*Compact valve gate*  
*NK - Type 4*



NK - Typ 4

# NK - Typ 4

## NK - Type 4



Die Antriebseinheit „Kompakt“ ist mit integrierter Kühlung ausgestattet.  
 The „compact“ drive unit is equipped with integrated cooling.

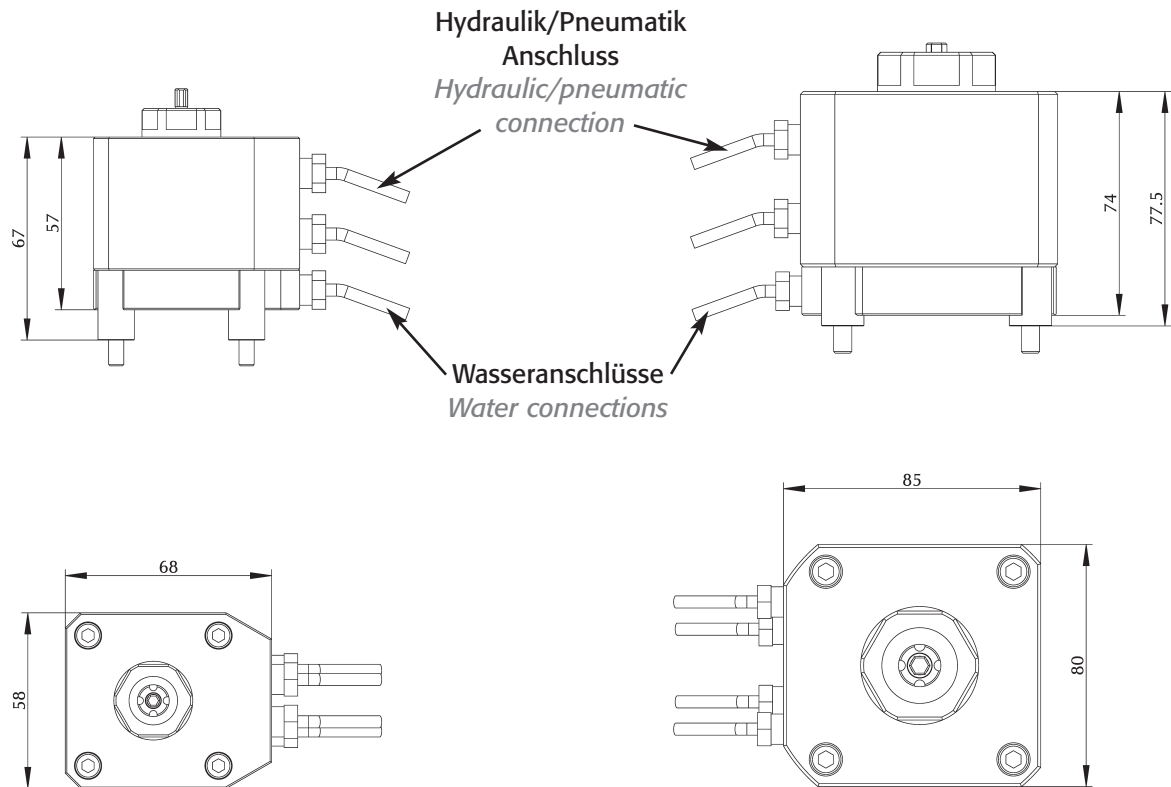
- HINWEISE:

  - bei dieser Antriebseinheit ist das Herstellen von Versorgungsbohrungen nicht erforderlich
  - diese Variante wird komplett verschlachtet ausgeliefert
  - CAD-Daten für Ihren Anwendungsfall werden auf Anfrage versendet
  - die Nadel ist nach Montage des Heißkanalsystems noch einstellbar
  - Einstellweg der Nadel  $\pm 0,5\text{mm}$
  - diese Antriebseinheit kann sowohl pneumatisch als auch hydraulisch betrieben werden
- NOTE:

  - Supply holes do not need to be created for this drive unit.
  - This version is delivered with all hoses attached.
  - CAD data for your application can be sent on request.
  - The valve can still be adjusted after the hot runner system is mounted.
  - needle adjustment range:  $\pm 0.5\text{ mm}$ .
  - This drive unit can be operated pneumatically or hydraulically.

NK - Typ4 (kleine Bauform) ist für die Düsendrößen 14, 16, 20 geeignet und hat einen Hub von 7mm  
 NK – Type 4 (small version) is suitable for nozzle sizes 14, 16 and 20 and has a lift of 7 mm.

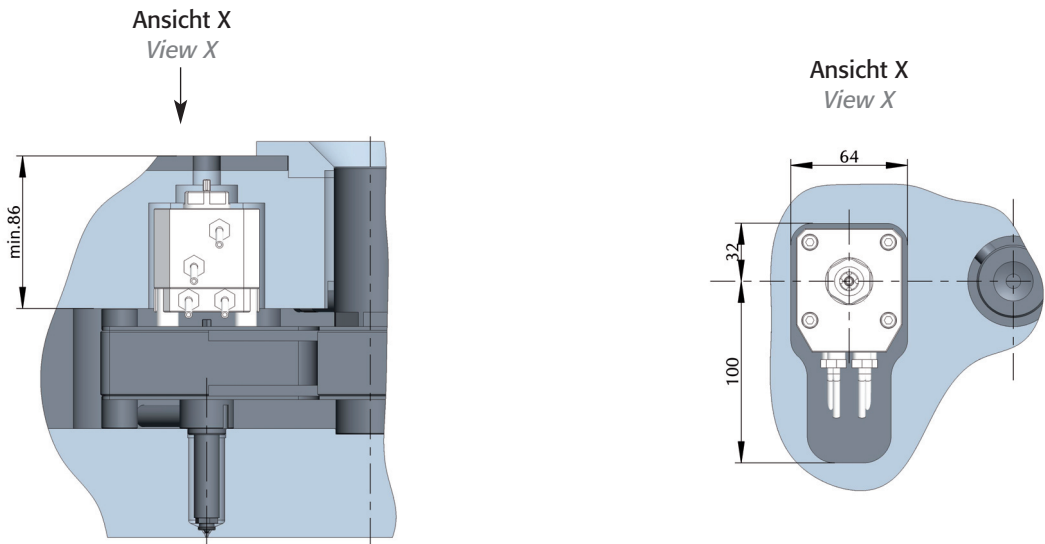
NK - Typ4 (große Bauform) ist für die Düsendrößen 24, 32 geeignet und hat einen Hub von 12mm  
 NK – Type 4 (large version) is suitable for nozzle sizes 24 and 32 and has a lift of 12 mm.



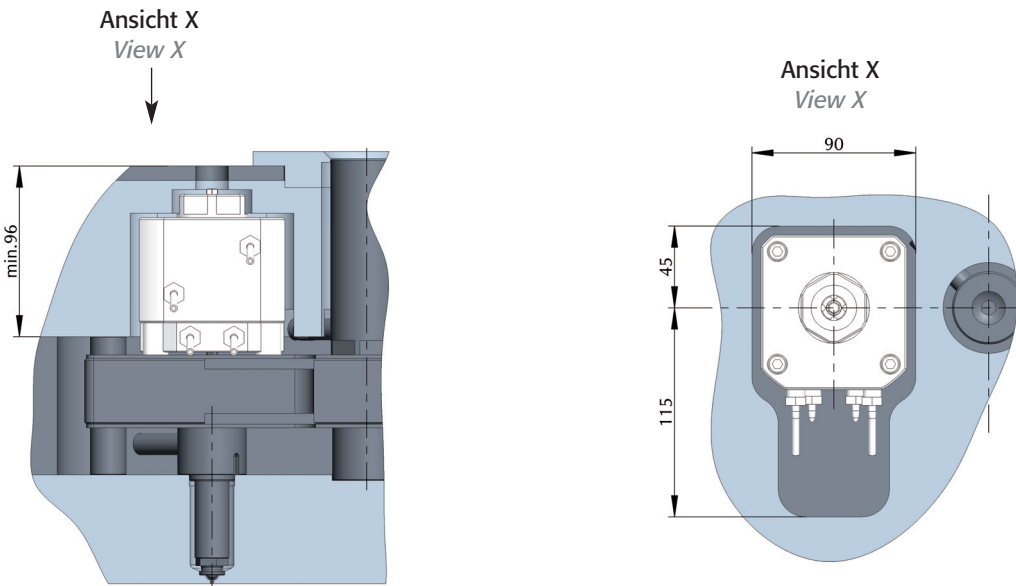
# NK - Typ 4 - Einbauhinweise

## NK - Type 4 - Installation instructions

kleine Bauform: Düsendröße 14, 16 und 20  
 Small version: Nozzle sizes 14, 16 and 20



große Bauform: Düsendröße 24 und 32  
 Large version: Nozzle sizes 24 and 32



Alle Angaben in mm  
 All specifications in mm

Oberfläche, wenn nicht anders angegeben: RA2,3 oder VDI3400 Ref.27  
 Surface, if not specified otherwise: RA2.3 or VDI3400 Ref. 27

CAD-Daten zu unseren Standard-Produkten finden Sie in den üblichen Formaten unter witosa.de  
 CAD data for our standard products can be found in common formats at witosa.de.