

**DI / DT - 14 Anspritzvarianten**  
*DI / DT - 14 gating variants*

**Düsenspitzen**  
*Nozzle tips*



-Torpedospitze  
 (Standard)  
*-Torpedo tip  
 (standard)*



-EVO-RS Spitze  
 (E)  
*-EVO-RS tip  
 (E)*



-Durchgangsspitze  
 (D)  
*-through-hole tip  
 (D)*



-offene Spitze  
 (O)  
*-Open tip  
 (O)*

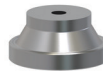
**Nadelverschluss**  
*Valve gate*



-Nadelverschluss  
 (N)  
*-Valve gate  
 (N)*



-Nadelverschluss  
 Verschleißersatz  
 (ND)  
*-Valve gate  
 Wear insert  
 (ND)*



**Vorkammerbuchsen**  
*Melt chamber bushings*

-aufgesetzte Vorkammer  
 (Z14)  
*-Top-mount melt chamber  
 (Z14)*



-Vorkammerbuchse  
 (Z7 / Z8 / Z9)  
*-Melt chamber bushing  
 (Z7 / Z8 / Z9)*

Vorkammerbuchsen finden Sie in Kapitel 6  
*Melt chamber bushings can be found in Chapter 6.*

**Heißkanaldüse**  
**DI / DT - 14**  
*Hot runner nozzle*  
**DI / DT - 14**



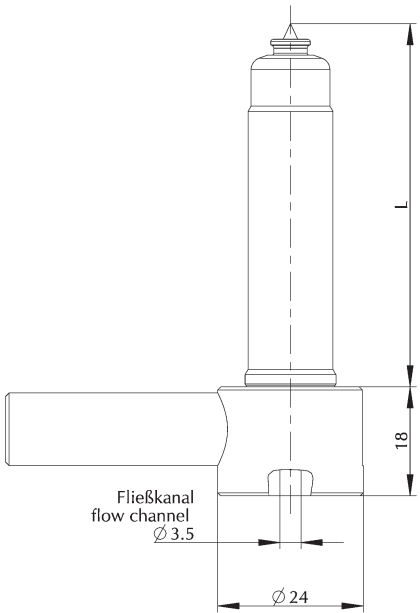
DI / DT - 14 Heißkanaldüse
DI / DT - 14 Hot runner nozzle



Einsetzbar als offene oder Nadelverschlussdüse in Verbindung mit Witosa Heißkanalverteilern.
Can be used as open or valve gate nozzle in conjunction with Witosa hot runner manifolds.

- HINWEISE:
- inkl. Metall O-Ring
- inkl. 1m Stromkabel
- inkl. 1m Thermokabel
- Sonderlängen auf Anfrage erhältlich
- allgemeine Einbauhinweise zu Düsen finden Sie in Kapitel 8
- Vorkammerbuchsen sowie aufgesetzte Vorkammern siehe Kapitel 6
- NOTE:
- incl. metal O-ring
- incl. 1m power cable
- incl. 1m thermocouple cable
- special lengths available on request
- general installation instructions for nozzles can be found in Chapter 8
- for melt chamber bushings and top-mount melt chambers, see Chapter 6

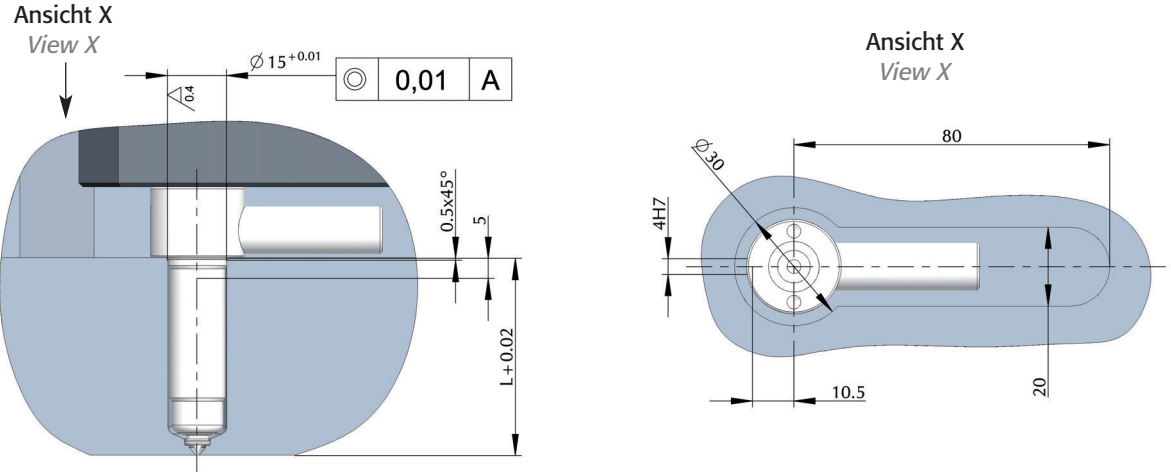
ACHTUNG:
Bei jeder Demontage sollten neue O-Ringe eingesetzt werden.
ATTENTION:
New O-rings should be used each time of disassembly.



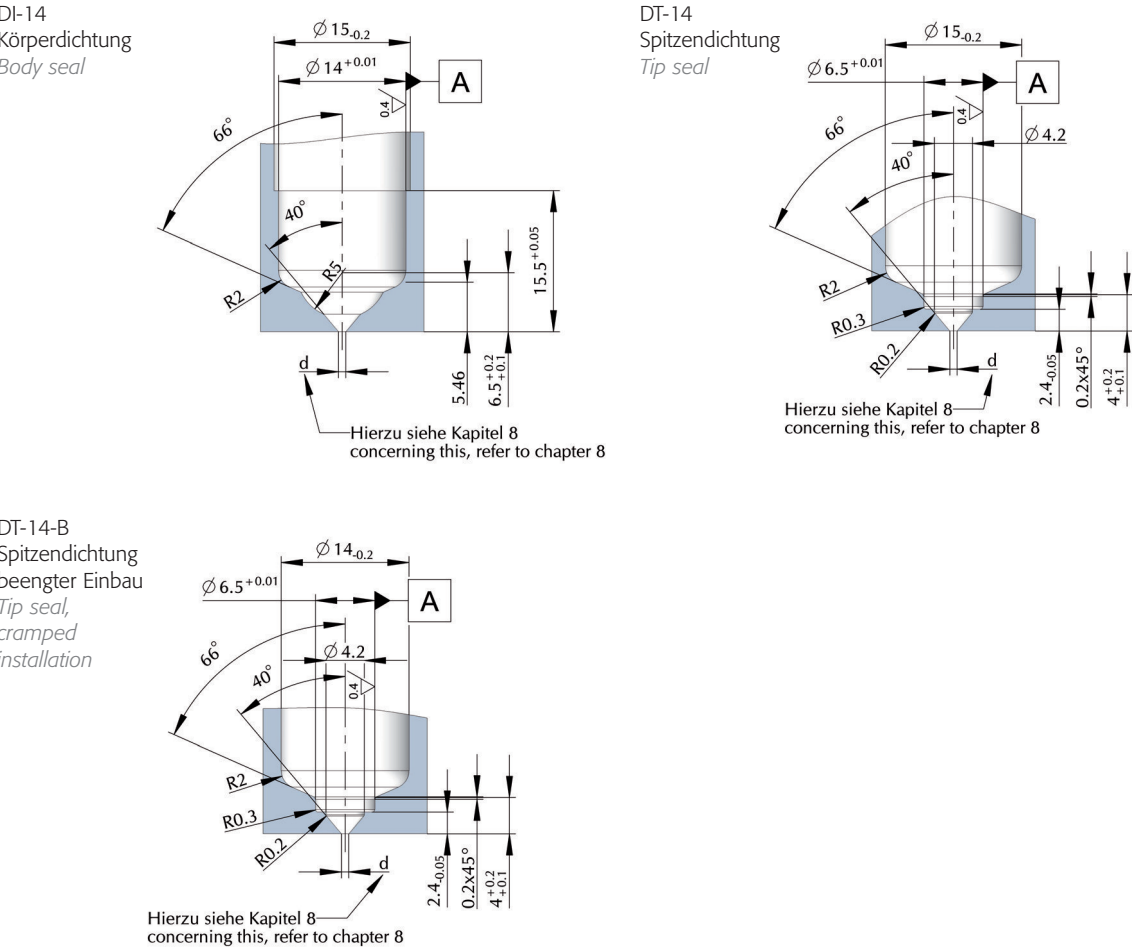
	Hartmetall / H	Standard	Wärmeleitspitze / W
Torpedo (Standard)	•	•	•
EVO-RS (E)	•	•	
Offene Spitze (O)	•	•	
Durchgangsspitze (D)	•	•	•

Düsenlänge	40	50	60	80	100	120	140
Nozzle length							
L	•	•	•	•	•	•	•

DI / DT - 14 Einbauhinweise
DI / DT - 14 installation instructions

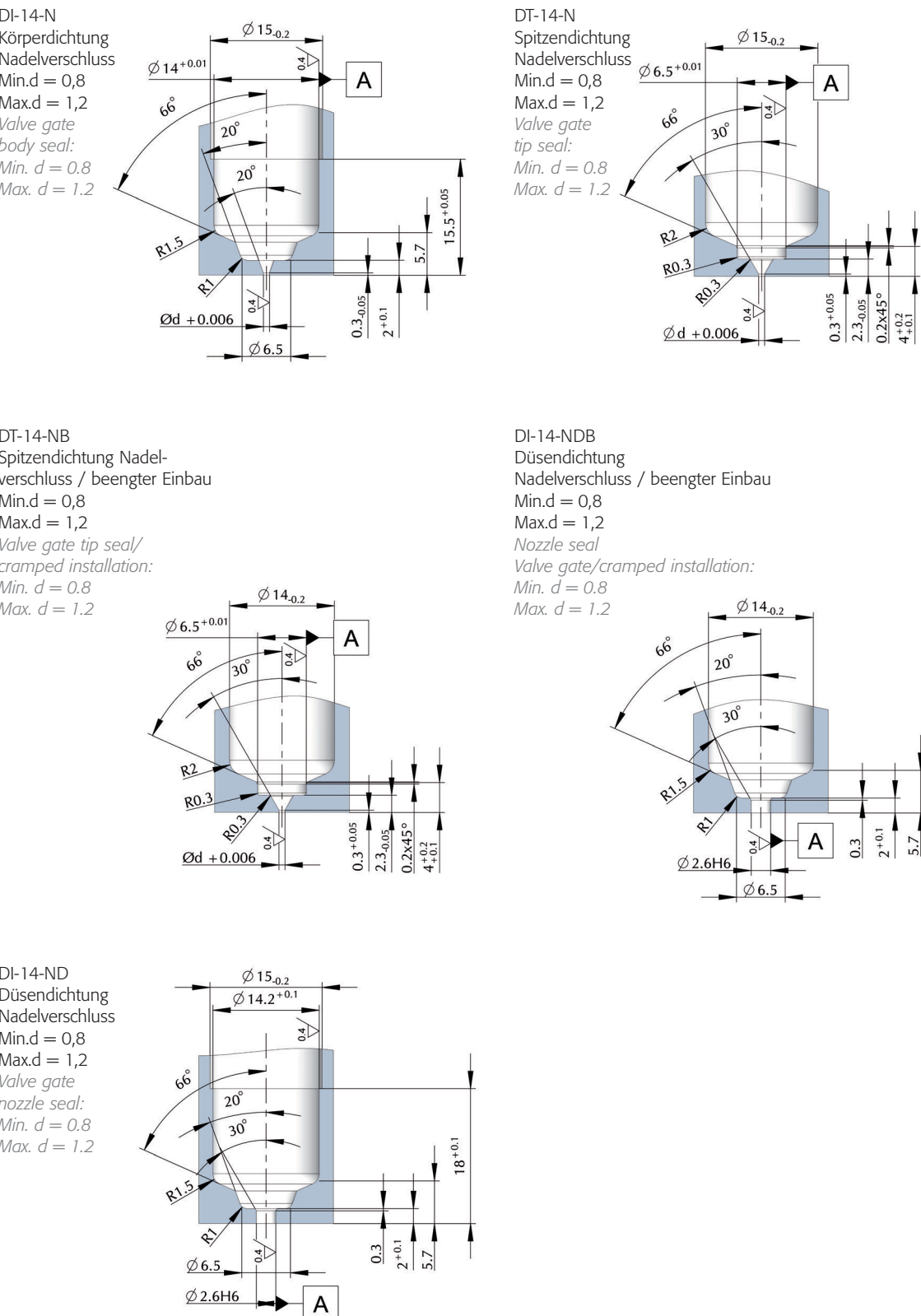


Vorkammergeometrie Düsen Spitze
Nozzle tip melt chamber geometry



CAD-Daten zu unseren Standard-Produkten finden Sie in den üblichen Formaten unter witosa.de
CAD data for our standard products can be found in common formats at witosa.de.

Vorkammergeometrie Nadelverschluss
Valve gate melt chamber geometry



Alle Angaben in mm
All specifications in mm
Oberfläche, wenn nicht anders angegeben: RA2,3 oder VDI3400 Ref. 27
Surface, if not specified otherwise: RA2.3 or VDI3400 Ref. 27