

DI / DT - 14 - R Anspritzvarianten

DI / DT - 14 - R gating variants

Düsenspitze

Nozzle tip



-Torpedospitze
(Standard)
-Torpedo tip
(standard)



-EVO-RS Spitze
(E)
-EVO-RS tip
(E)



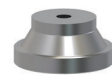
-Durchgangsspitze
(D)
-through-hole tip
(D)



-offene Spitze
(O)
-Open tip
(O)

Vorkammerbuchsen

Melt chamber bushings



-aufgesetzte Vorkammer
(Z14)
-Top-mount melt chamber
(Z14)



-Vorkammerbuchse
(Z7 / Z8)
-Melt chamber bushing
(Z7 / Z8)

Vorkammerbuchsen finden Sie in Kapitel 6
Melt chamber bushings can be found in Chapter 6.

Heißkanaldüse zur Einzelanwendung

DI / DT - 14 - R

Heißkanaldüse zur Einzelanwendung mit

beheiztem Anschlussstück

DI / DT - 14 und AE

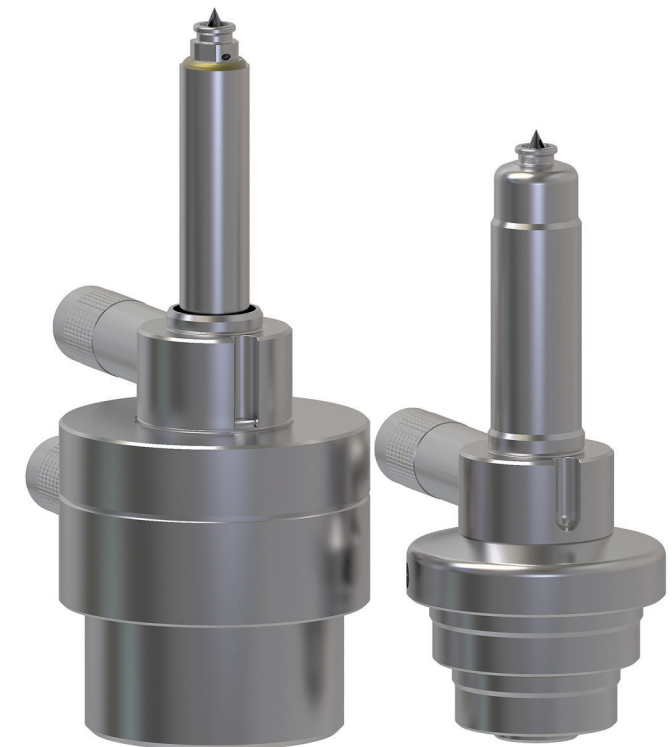
Hot runner nozzle for single use

DI / DT - 14 - R

Hot runner nozzle for single use with

heated adapter

DI / DT - 14 and AE



DI / DT - 14 - R Heißkanaldüse
DI / DT - 14 - R Hot runner nozzle

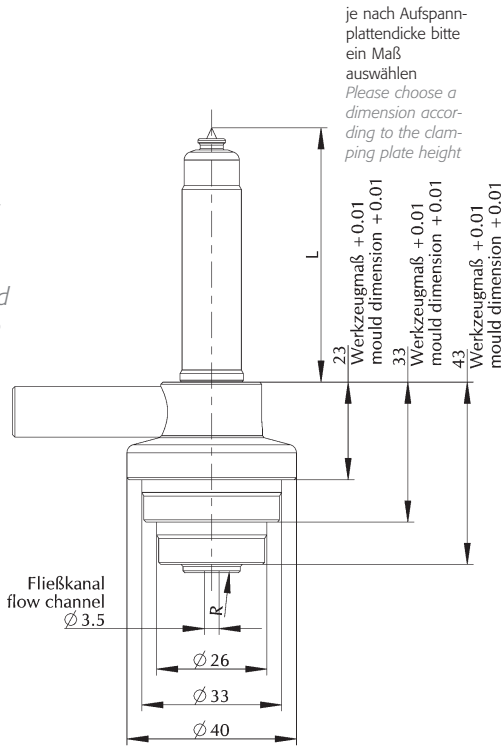


Heißkanaldüse zur Einzelanwendung mit 1 und 2 Regelstellen.
Diese Düse ist mit Spitzendichtung und Körperdichtung erhältlich.
Hot runner nozzles for single use with one or two control zones.
Hot runner nozzle with tip seal and body seal available.

- HINWEISE:
- inkl. 1m Stromkabel
- inkl. 1m Thermokabel
- Sonderlängen auf Anfrage erhältlich
- allgemeine Einbauhinweise zu Düsen finden Sie in Kapitel 8
- Vorkammerbuchsen sowie aufgesetzte Vorkammern siehe Kapitel 6

NOTE:
- incl. 1m power cable
- incl. 1m thermocouple cable
- Special lengths available on request
- general installation instructions for nozzles can be found in Chapter 8
- for melt chamber bushings and top-mount melt chambers, see Chapter 6

1 Regelstelle
One control zone



DT-14-B-R Spitzendichtung beengter Einbau
DI-14-R Körperdichtung
DT-14-R Spitzendichtung



2 Regelstellen
Two control zones

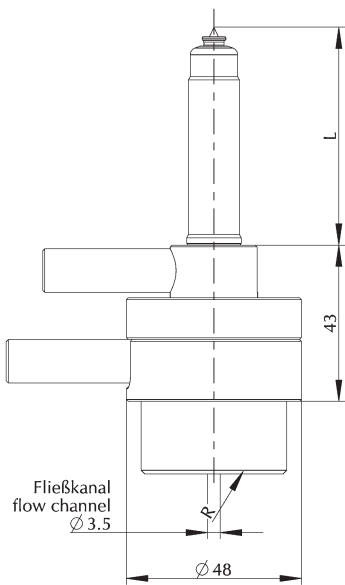
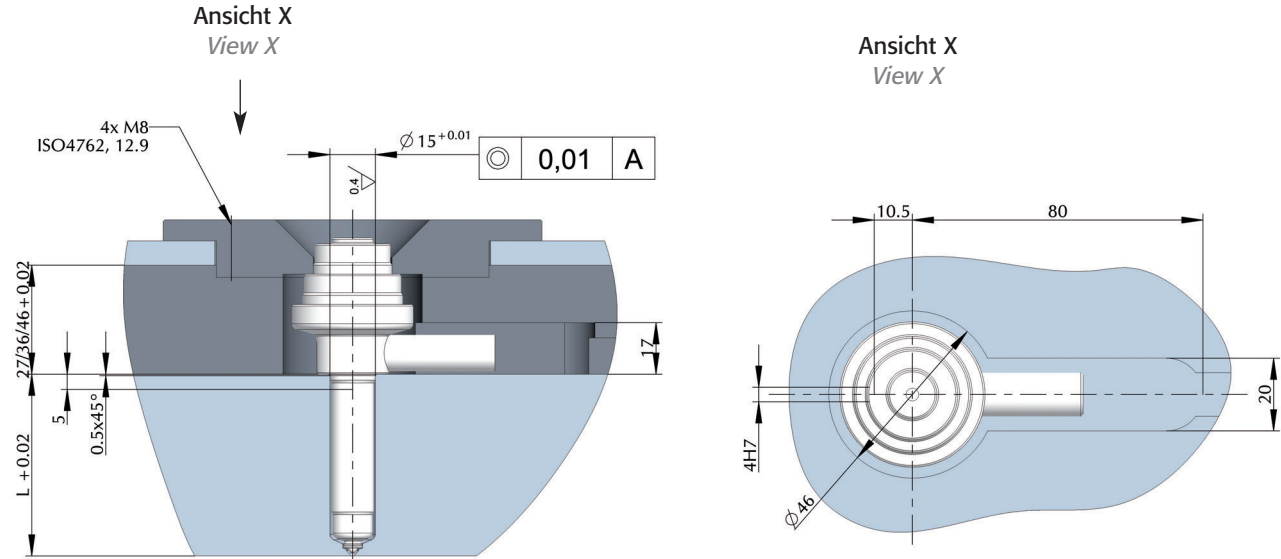


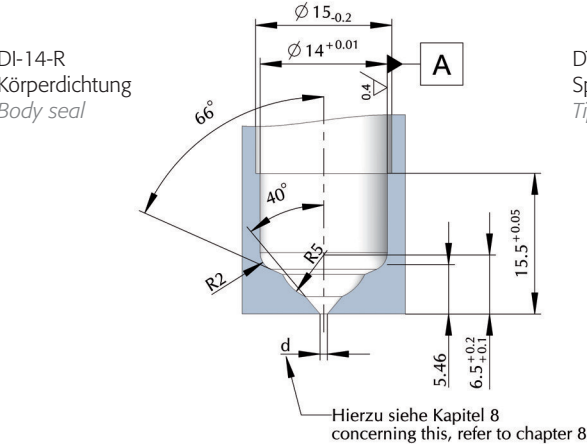
Table with 4 columns: Nozzle type, Material, Standard, and Heat conducting tip. Rows include Torpedo (Standard), EVO-RS (E), Offene Spitze (O), and Durchgangsspitze (D).

Table with 8 columns: Nozzle length (Düsenlänge / Nozzle length) and nozzle length values (40, 50, 60, 80, 100, 120, 140). Row R indicates standard availability for different nozzle lengths.

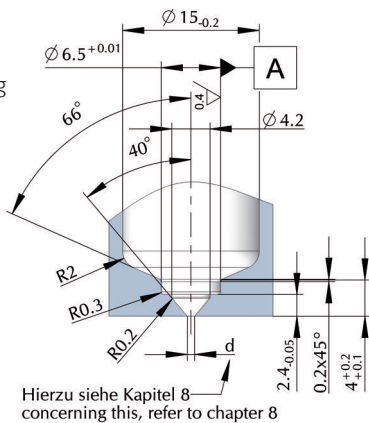
DI / DT - 14 - R Einbauhinweise für 1 Regelstelle
DI / DT - 14 - R installation instructions for one control zone



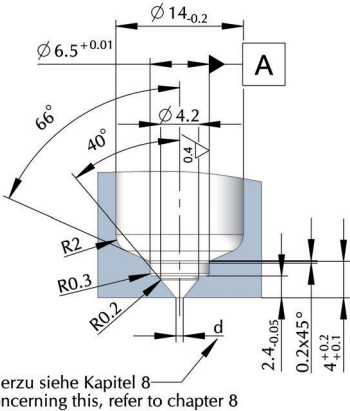
Vorkammergeometrie Düsenspitze
Nozzle tip melt chamber geometry



DT-14-R Spitzendichtung
Tip seal



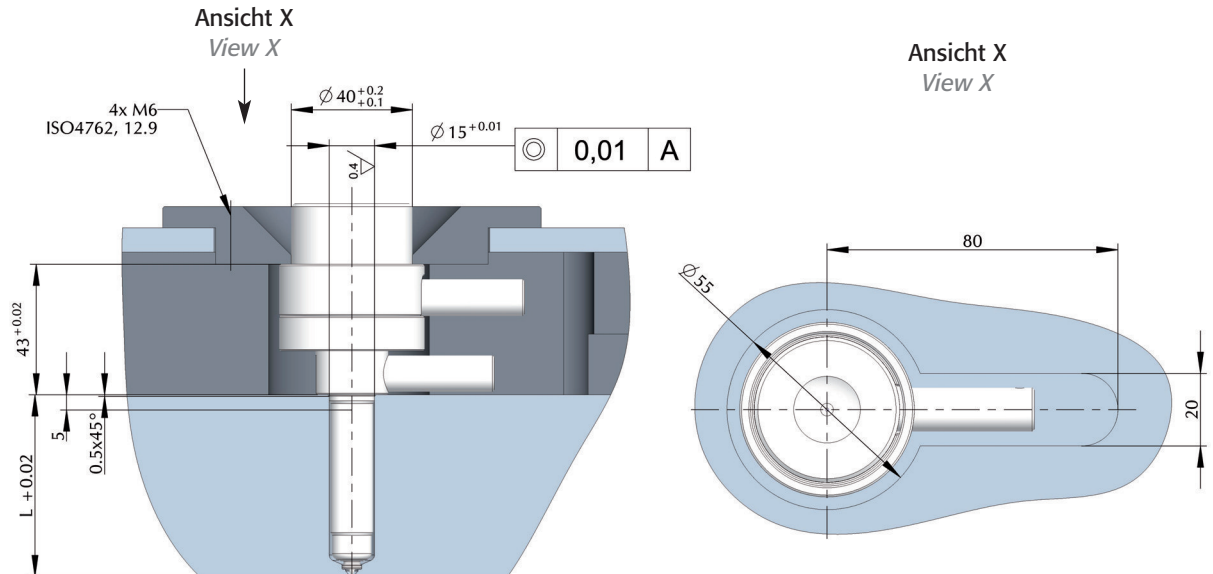
DT-14-B-R Spitzendichtung beengter Einbau
Tip seal, cramped installation



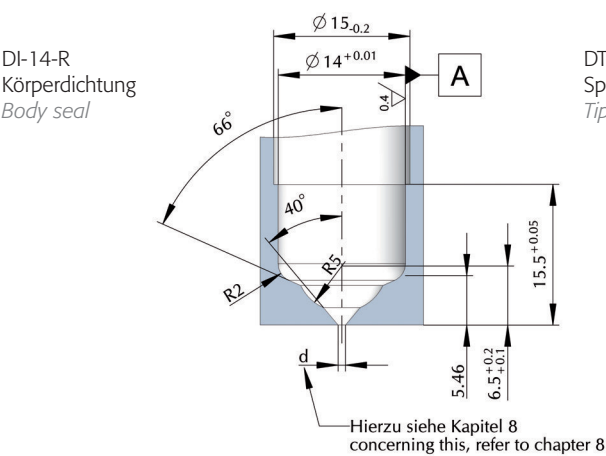
CAD-Daten zu unseren Standard-Produkten finden Sie in den üblichen Formaten unter witosa.de
CAD data for our standard products can be found in common formats at witosa.de.



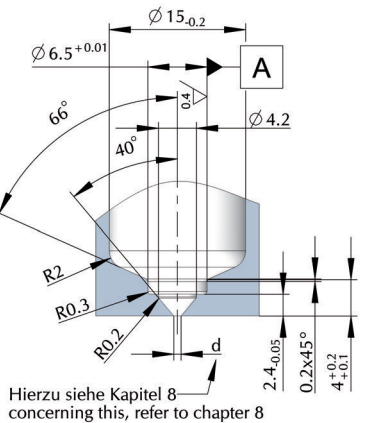
DI / DT - 14 und AE Einbauhinweise für 2 Regelstellen
DI / DT - 14 and AE installation instructions for two control zones



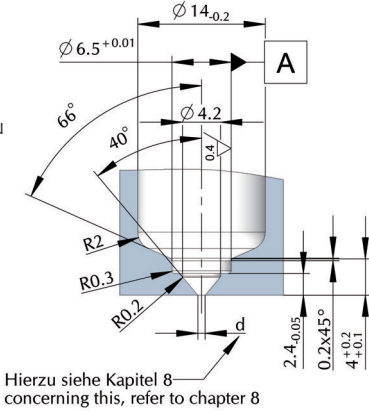
Vorkammergeometrie Düsenspitze
Nozzle tip melt chamber geometry



DT-14-R Spitzendichtung
Tip seal



DT-14-B-R Spitzendichtung beengter Einbau
Tip seal, cramped installation



Alle Angaben in mm
All specifications in mm

Oberfläche, wenn nicht anders angegeben: RA2,3 oder VDI3400 Ref. 27
Surface, if not specified otherwise: RA2.3 or VDI3400 Ref. 27